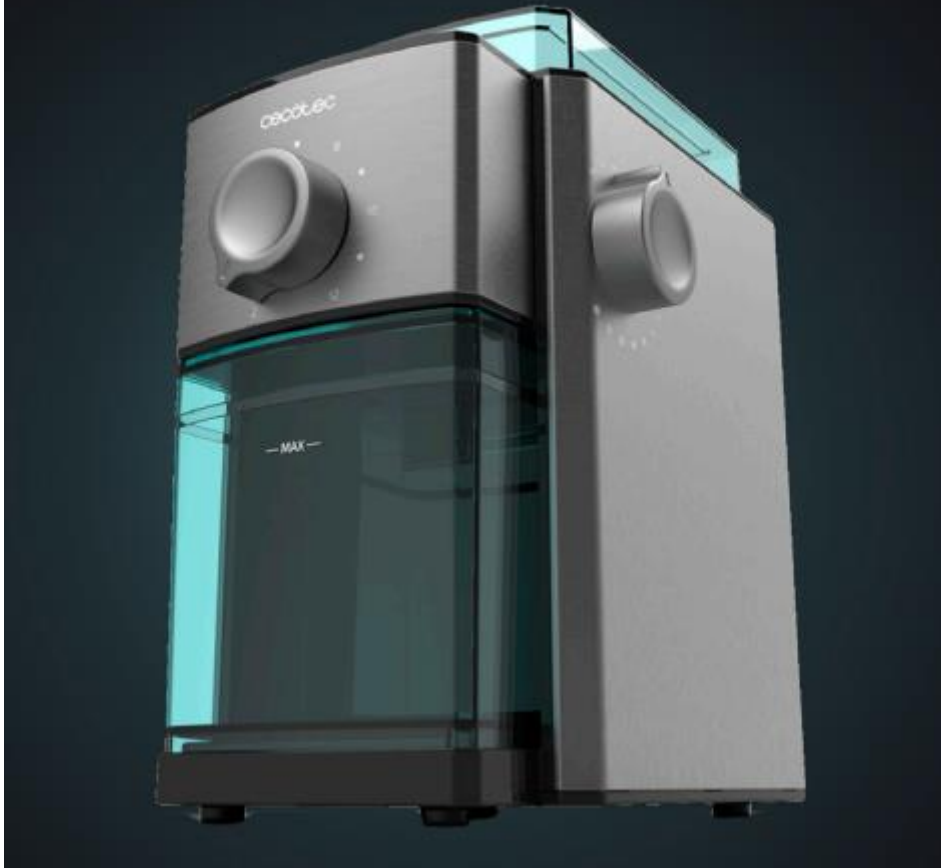


**STEELMILL 2000 ADJUST**  
Molinillo / Mill



Ηλεκτρικός Μύλος Άλεσης Καφέ SteelMill 2000 Adjust Cecotec CEC-04277

Οδηγίες Χρήσης

## Οδηγίες ασφαλείας

Διαβάστε προσεκτικά αυτές τις οδηγίες πριν χρησιμοποιήσετε τη συσκευή.

Κρατήστε αυτό το εγχειρίδιο οδηγιών για μελλοντική αναφορά ή για νέους χρήστες.

Βεβαιωθείτε ότι η τάση δικτύου αντιστοιχεί στην αναφερόμενη τάση στην ετικέτα αξιολόγησης της συσκευής και ότι είναι η πρίζα γειωμένη.

Αυτή η συσκευή προορίζεται μόνο για οικιακή χρήση. Μη χρησιμοποιείται σε εξωτερικό χώρο.

Ελέγχετε τακτικά το καλώδιο τροφοδοσίας για ορατή ζημιά. Εάν το καλώδιο είναι κατεστραμμένο, πρέπει να αντικατασταθεί από την επίσημη τεχνική υποστήριξη της Cecotec για την αποφυγή κάθε είδους κινδύνου.

Μην στρίβετε, λυγίζετε, τεντώνετε και μην καταστρέφετε το καλώδιο τροφοδοσίας. Προστατέψτε το από αιχμηρές άκρες και πηγές θερμότητας. Μην αφήνετε να αγγίζει ζεστές επιφάνειες. Μην αφήνετε το καλώδιο να κρέμεται πάνω από την άκρη της επιφάνειας εργασίας ή τον πάγκο.

Μην βυθίζετε το καλώδιο, το βύσμα ή οποιοδήποτε μη αφαιρούμενο μέρος της συσκευής σε νερό ή οποιοδήποτε άλλο υγρό, ούτε να εκθέτετε ηλεκτρικές συνδέσεις σε νερό. Βεβαιωθείτε ότι τα χέρια σας είναι στεγνά πριν από το χειρισμό του βύσματος ή την ενεργοποίηση της συσκευής.

Μην αφήνετε τη συσκευή χωρίς επίβλεψη κατά τη χρήση.

Απενεργοποιείτε και αποσυνδέετε πάντα τη συσκευή από το ρεύμα πριν από τη συναρμολόγηση, την αποσυναρμολόγηση, τον καθαρισμό ή εάν είναι δεν πρόκειται να χρησιμοποιηθεί για μεγάλο χρονικό διάστημα. Τραβήξτε από το βύσμα και όχι το καλώδιο για να το αποσυνδέσετε.

Μην χρησιμοποιείτε αξεσουάρ που δεν παρέχονται ή δεν προτείνονται από την Cecotec, καθώς αυτά θα μπορούσαν να προκαλέσουν ζημιά στο προϊόν ή να οδηγήσουν σε κίνδυνο.

Μην συνδέετε τη συσκευή στο τροφοδοτικό εκτός εάν είναι πλήρως και με ασφάλεια συναρμολόγηση.

Μην υπερβαίνετε το σήμα MAX.

Αυτή η συσκευή είναι κατάλληλη μόνο για άλεση κόκκων καφέ. Μην αλέσετε οποιοδήποτε άλλο είδος τροφίμων.

Για να αποφύγετε την υπερθέρμανση του κινητήρα, μην χρησιμοποιείτε το αφαιρούμενο σύστημα επίπεδης άλεσης για περισσότερο από 1 λεπτό.

Αφήστε τη συσκευή να ξεκουραστεί για 1 λεπτό αφού τη χρησιμοποιήσετε δύο φορές στη σειρά.

Μην χρησιμοποιείτε περισσότερους από δύο κύκλους για κάθε φορά. Η συσκευή δεν προορίζεται να χρησιμοποιηθεί από παιδιά κάτω από 8 ετών. Μπορεί να χρησιμοποιηθεί από παιδιά άνω των 8 ετών, εφόσον τους δίνεται συνεχής εποπτεία.

Αυτή η συσκευή μπορεί να χρησιμοποιηθεί από παιδιά ηλικίας 8 ετών και άνω και άτομα με μειωμένη σωματική, αισθητηριακή ή διανοητική ικανότητα ή έλλειψη εμπειρίας και γνώσης, εφόσον έχει δοθεί επίβλεψη ή οδηγίες σχετικά με τη χρήση του με ασφαλή τρόπο και κατανόηση για τους σχετικούς κινδύνους.

Επιβλέψτε τα μικρά παιδιά για να βεβαιωθείτε ότι δεν παίζουν με τη συσκευή. Απαιτείται στενή επίβλεψη όταν

Η συσκευή χρησιμοποιείται από ή κοντά σε παιδιά.

Μην χρησιμοποιείτε αξεσουάρ που δεν έχουν προταθεί από τη Cecotec, καθώς μπορεί να προκαλέσουν τραυματισμούς ή ζημιές.

Μην μετακινείτε τη συσκευή κατά τη λειτουργία

## Μέρη και εξαρτήματα

### Σχ. 1

1. Άνω κάλυμμα
2. Αφαιρούμενο σύστημα επίπεδης άλεσης
3. Διακόπτης ενεργοποίησης / απενεργοποίησης
4. Επιλογέας ποσότητας καφέ (φλιτζάνια)
5. Δεξαμενή αλεσμένου καφέ
6. Χόπερ με κόκκους καφέ
7. Επιλογέας επιπέδου λείανσης
8. Κύριο σώμα
9. Βάση
10. Βούρτσα καθαρισμού

### Πριν από τη χρήση

1. Βγάλτε το προϊόν από το κουτί και αφαιρέστε όλα τα υλικά συσκευασίας.
2. Βεβαιωθείτε ότι υπάρχουν όλα τα εξαρτήματα και ότι δεν υπάρχουν ορατά σημάδια από υλικές ζημιές. Εάν υπάρχουν, επικοινωνήστε αμέσως με την Υπηρεσία Τεχνικής Υποστήριξης της Cecotec.
3. Τοποθετήστε τη συσκευή σε επίπεδη, σταθερή και στεγνή επιφάνεια.

### Λειτουργία

#### Εικ. 2

1. Τοποθετήστε το αφαιρούμενο σύστημα επίπεδης λείανσης μέσα στη χοάνη για κόκκους καφέ. Σιγουρευτείτε ότι το βέλος προς τα πάνω βλέπει το σημάδι "Ξεκλείδωμα" και, στη συνέχεια, γυρίστε το μέχρι να στραφεί προς το σημάδι "Κλείδωμα".

Γυρίστε το σύστημα επίπεδης άλεσης στην αντίθετη θέση για να το αποσυναρμολογήσετε από τη συσκευή.

#### Σχ. 3

2. Βάλτε τον καφέ μέσα στη χοάνη καφέ, αλλά προσέξτε να μην υπερβείτε τη μέγιστη χωρητικότητα. Στη συνέχεια, επανατοποθετήστε το κάλυμμα στη θέση του.
3. Τοποθετήστε το πάνω καπάκι στη σωστή του θέση. Καθώς υπάρχει διακόπτης ασφαλείας μέσα στη συσκευή περίβλημα, η συσκευή δεν θα λειτουργήσει εάν το κάλυμμα δεν τοποθετηθεί σωστά.

#### Εικ. 4

4. Τοποθετήστε το δοχείο αλεσμένου καφέ στη σωστή του θέση. Καθώς υπάρχει διακόπτης ασφαλείας μέσα στο περίβλημα της συσκευής, η συσκευή δεν θα λειτουργήσει εάν το κάλυμμα δεν είναι τοποθετημένο σωστά.
5. Ρυθμίστε την ποσότητα του αλεσμένου καφέ προσαρμόζοντας την ποσότητα του καφέ (φλιτζάνια) ανάλογα στην επιθυμητή ποσότητα. Ρυθμίστε την λεπτότητα του αλεσμένου καφέ ρυθμίζοντας τον αλεσμένο καφέ

## Μέρη και εξαρτήματα

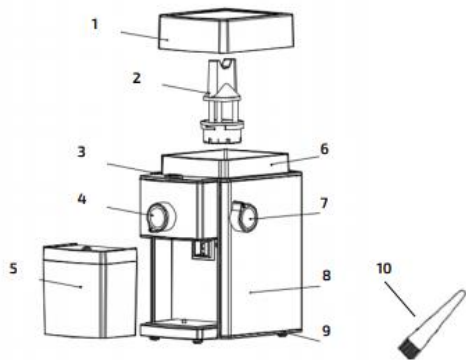


Fig./Img./Abb./Afb./ Rys. 1

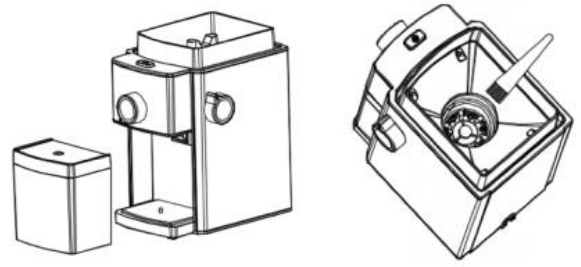


Fig./Img./Abb./Afb./ Rys. 4

Fig./Img./Abb./Afb./ Rys. 6

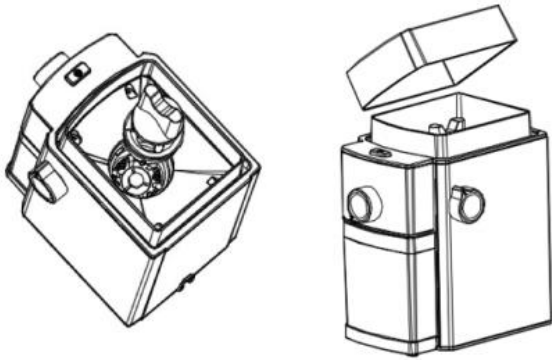


Fig./Img./Abb./Afb./ Rys. 2

Fig./Img./Abb./Afb./ Rys. 3

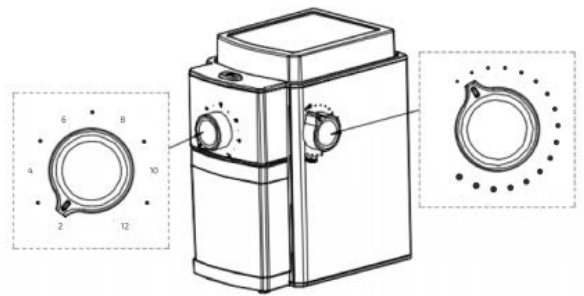


Fig./Img./Abb./Afb./ Rys. 5