

cecotec

ΚΩΔΙΚΟΣ ΠΡΟΪΟΝΤΟΣ : CEC-111288



Mini Στεγνωτήριο Ρούχων Bolero DressCode Dry 3400V 3 kg Λευκό με Full Color Οθόνη, 8 Προγράμματα και UV Care

Μέρος 1: Οδηγίες ασφαλείας

Σύμβολα ασφαλείας

Σύμβολο	Σημασία
ΠΡΟΕΙΔΟΠΟΙΗΣΗ	Κίνδυνος σοβαρού τραυματισμού ή θανάτου
ΚΙΝΔΥΝΟΣ ΗΛΕΚΤΡΟΠΛΗΞΙΑΣ	Επικίνδυνη τάση
ΚΙΝΔΥΝΟΣ ΠΥΡΚΑΓΙΑΣ	Κίνδυνος φωτιάς / εύφλεκτων υλικών
ΠΡΟΣΟΧΗ	Κίνδυνος τραυματισμού ή ζημιάς
ΣΗΜΑΝΤΙΚΟ / ΣΗΜΕΙΩΣΗ	Πληροφορίες σωστής λειτουργίας
Διαβάστε οδηγίες	Υποχρεωτική ανάγνωση manual
Ζεστή επιφάνεια	Κίνδυνος εγκαύματος

Γενικές προειδοποιήσεις

Διαβάστε προσεκτικά το manual πριν χρησιμοποιήσετε τη συσκευή και φυλάξτε το για μελλοντική χρήση. Το εγχειρίδιο περιέχει σημαντικές πληροφορίες ασφαλείας, χρήσης και συντήρησης.

Κάθε στεγνωτήριο έχει περάσει ποιοτικό έλεγχο πριν κυκλοφορήσει στην αγορά. Οι προειδοποιήσεις δεν καλύπτουν όλους τους πιθανούς κινδύνους, επομένως απαιτείται προσοχή κατά την εγκατάσταση, χρήση και συντήρηση.

Βασικοί κανόνες ασφαλείας

- Παιδιά κάτω των 3 ετών πρέπει να παραμένουν μακριά εκτός αν επιβλέπονται.
 - Η συσκευή προορίζεται μόνο για οικιακή χρήση.
 - Δεν προορίζεται για μπαρ, ξενοδοχεία, εστιατόρια, γραφεία ή επαγγελματικούς χώρους.
 - Μην εγκαθιστάτε ή αποθηκεύετε το στεγνωτήριο σε εξωτερικό χώρο.
 - Χρησιμοποιείτε μόνο ρούχα που επιτρέπεται να μπουν σε στεγνωτήριο σύμφωνα με την ετικέτα τους.
-

Εγκατάσταση και χώρος τοποθέτησης

- Αφήστε τουλάχιστον **3 cm κενό** στα πλαϊνά, πίσω και επάνω μέρη.
 - Εγκαθιστάτε μόνο σε επίπεδη και σταθερή επιφάνεια.
 - Μην τοποθετείτε σε μπάνια ή χώρους με υγρασία.
 - Μην μπλοκάρετε τις εξόδους εξαερισμού.
 - Μην μειώνετε την απόσταση από το δάπεδο με χαλιά ή μοκέτες.
-

Ηλεκτρική ασφάλεια

- Χρησιμοποιείτε γειωμένη πρίζα **220–240V / >10A**.
 - Μην αγγίζετε το φισ με βρεγμένα χέρια.
 - Μην χρησιμοποιείτε πολύπριζα, αντάπτορες ή μπαλαντέζες.
 - Αποσυνδέετε πριν από καθαρισμό ή συντήρηση.
 - Το φισ πρέπει να παραμένει προσβάσιμο μετά την εγκατάσταση.
-

Προειδοποιήσεις χρήσης

- Μην ανοίγετε την πόρτα κατά τη λειτουργία — υπάρχει κίνδυνος εγκαύματος.
 - Μην κάθεστε ή στηρίζετε πάνω στην πόρτα.
 - Μην τοποθετείτε βαριά ή ζεστά αντικείμενα πάνω στο στεγνωτήριο.
 - Θερμοκρασία λειτουργίας: **5°C έως 35°C**.
-

ΠΡΟΣΟΧΗ — Ρούχα που ΔΕΝ μπαίνουν στο στεγνωτήριο

ΠΟΤΕ μην βάζετε:

- άπλυτα ρούχα
- ρούχα με λάδια, βενζίνη, ασετόν, διαλύτες
- υφάσματα με αφρό, λάτεξ ή σφουγγάρι
- ρούχα με εύφλεκτα υπολείμματα
- μαλλί ή δέρμα (δεν συνιστάται)
- ρούχα που γράφουν «do not tumble dry»

Φίλτρα και συντήρηση χρήσης

- Μην χρησιμοποιείτε ποτέ χωρίς φίλτρο.
- Καθαρίζετε τα φίλτρα μετά από κάθε χρήση.
- Μην αφήνετε χνούδια να συσσωρεύονται γύρω από τη συσκευή.

1. Μέρη και εξαρτήματα συσκευής

Το στεγνωτήριο αποτελείται από τα παρακάτω βασικά μέρη:

- Πόρτα στεγνωτηρίου
- Κάδος (drum)
- Πίνακας ελέγχου
- Φίλτρο χνουδιών
- Έξοδος αέρα / εξαερισμού
- Πόδια ρύθμισης
- Καλώδιο τροφοδοσίας
- Στόμιο εξαερισμού

2. Πριν από την πρώτη χρήση

Πριν ενεργοποιήσετε τη συσκευή:

1. Αφαιρέστε όλα τα υλικά συσκευασίας.
2. Ελέγξτε αν υπάρχουν ζημιές μεταφοράς.
3. Βεβαιωθείτε ότι όλα τα εξαρτήματα υπάρχουν.
4. Τοποθετήστε τη συσκευή σε κατάλληλο σημείο.

3. Τοποθέτηση στεγνωτηρίου

Η εγκατάσταση πρέπει να γίνεται:

- ✓ σε επίπεδο δάπεδο
- ✓ σε σταθερή επιφάνεια
- ✓ με καλό αερισμό
- ✓ μακριά από υγρασία

Μην τοποθετείτε:

- Χ πάνω σε χαλιά
- Χ σε μπάνια
- Χ έξω από το σπίτι
- Χ δίπλα σε πηγές θερμότητας

4. Ρύθμιση ποδιών

Αν το στεγνωτήριο δεν είναι σταθερό:

1. Περιστρέψτε τα πόδια ρύθμισης.
2. Ελέγξτε ξανά την ισορροπία.
3. Επαναλάβετε μετά από κάθε μετακίνηση.

5. Σύστημα εξαερισμού (Vented Dryer)

Το μοντέλο είναι **στεγνωτήριο εξαερισμού**, επομένως ο ζεστός αέρας πρέπει να αποβάλλεται σωστά.

Οδηγίες:

- μην μπλοκάρτε την έξοδο αέρα
 - αφήνετε χώρο γύρω από τη συσκευή
 - διατηρείτε τις γρίλιες καθαρές
-

6. Στοίβαξη με πλυντήριο

Σημαντικό:

Χ Δεν επιτρέπεται να μπει πλυντήριο πάνω στο στεγνωτήριο.

✓ Το στεγνωτήριο μπορεί να τοποθετηθεί πάνω σε πλυντήριο **ίδιας ή μεγαλύτερης χωρητικότητας** μόνο με ειδικό kit στερέωσης (δεν περιλαμβάνεται).

7. Πρώτη εκκίνηση

1. Συνδέστε στην πρίζα.
 2. Ελέγξτε ότι το φίλτρο είναι σωστά τοποθετημένο.
 3. Τοποθετήστε μικρή ποσότητα ρούχων για δοκιμή.
 4. Επιλέξτε πρόγραμμα.
 5. Εκκινήστε τη λειτουργία.
-

8. Σημαντικές συμβουλές πριν στεγνώσετε ρούχα

- ✓ Αδειάζετε τσέπες (αναπτήρες, σπέρτα κ.λπ.)
- ✓ Μοιράζετε ομοιόμορφα τα ρούχα στον κάδο
- ✓ Χρησιμοποιείτε παρόμοια υφάσματα μαζί
- ✓ Μην βάζετε ρούχα που στάζουν νερό

9. Πίνακας ελέγχου (Control Panel)

Ο πίνακας περιλαμβάνει:

- Κουμπί ενεργοποίησης / απενεργοποίησης
 - Επιλογή προγραμμάτων
 - Ένδειξη χρόνου / κατάστασης
 - Κουμπί έναρξης / παύσης
 - Ενδεικτικές λυχνίες λειτουργίας
-

10. Επιλογή προγράμματος στεγνώματος

Τα προγράμματα διαφέρουν ανάλογα με:

- τύπο υφάσματος
- ποσότητα ρούχων
- επιθυμητό επίπεδο στεγνώματος

Βασικές κατηγορίες προγραμμάτων

Cotton (Βαμβακερά)

Κατάλληλο για:

- πετσέτες
- βαμβακερά ρούχα
- σεντόνια
- χοντρά υφάσματα

Synthetic (Συνθετικά)

Για:

- πολυεστερικά
- μικτά υφάσματα
- καθημερινά ρούχα

Delicate (Ευαίσθητα)

Για:

- λεπτά υφάσματα
- χαμηλότερη θερμοκρασία
- προστασία ινών

Timed Dry (Χρονικό πρόγραμμα)

Σου επιτρέπει να ορίσεις χειροκίνητα:

- χρόνο στεγνώματος
 - μεγαλύτερο έλεγχο αποτελέσματος
-

11. Φόρτωση ρούχων

Πριν βάλεις τα ρούχα:

- ✓ στύψε καλά τα ρούχα στο πλυντήριο
- ✓ διαχώρισε ανά ύφασμα
- ✓ κλείσε φερμουάρ
- ✓ άδειασε τσέπες
- ✓ μην υπερφορτώνεις τον κάδο

Προσοχή:

Η υπερφόρτωση προκαλεί:

- μεγαλύτερο χρόνο στεγνώματος
 - αυξημένη κατανάλωση
 - κακή απόδοση
-

12. Εκκίνηση προγράμματος

1. Άνοιξε την πόρτα.
 2. Βάλε τα ρούχα.
 3. Κλείσε σωστά την πόρτα.
 4. Επίλεξε πρόγραμμα.
 5. Πάτησε **Start / Pause**.
-

13. Κατά τη διάρκεια λειτουργίας

- Μην ανοίγεις συχνά την πόρτα
 - Μην καλύπτεις εξόδους αέρα
 - Παρακολούθησε τις ενδείξεις φίλτρου
 - Η πόρτα και τα ρούχα μπορεί να είναι ζεστά
-

14. Τέλος κύκλου

Όταν ολοκληρωθεί:

1. Άνοιξε την πόρτα προσεκτικά.
 2. Βγάλε αμέσως τα ρούχα για λιγότερες ζάρες.
 3. Καθάρισε το φίλτρο χνουδιών.
 4. Άφησε την πόρτα λίγο ανοιχτή για αερισμό.
-

15. Χρήσιμες συμβουλές στεγνώματος

- ✓ Βάλε μαζί ρούχα παρόμοιου πάχους
- ✓ Τα βαριά υφάσματα χρειάζονται περισσότερο χρόνο
- ✓ Τα πολύ μικρά φορτία στεγνώνουν ανομοιόμορφα
- ✓ Μην υπερφορτώνεις τον κάδο

16. Καθαρισμός φίλτρου χνουδιών

Το φίλτρο πρέπει να καθαρίζεται μετά από κάθε κύκλο.

Διαδικασία:

1. Άνοιξε την πόρτα.
2. Αφαίρεσε το φίλτρο.
3. Απομάκρυνε χνούδια με το χέρι ή μαλακή βούρτσα.
4. Αν χρειάζεται, ξέπλυνε με νερό.
5. Άφησέ το να στεγνώσει πλήρως πριν τοποθετηθεί ξανά.

Προσοχή:

- Χ Μην λειτουργείς το στεγνωτήριο χωρίς φίλτρο
 - Χ Μην τοποθετείς βρεγμένο φίλτρο
-

17. Καθαρισμός αεραγωγών και εξόδου αέρα

Ελέγχετε τακτικά:

- έξοδο εξαερισμού
- σωλήνα αέρα
- γρίλιες αερισμού
- πίσω μέρος συσκευής

Η συσσώρευση χνουδιών μπορεί να προκαλέσει:

- μεγαλύτερη κατανάλωση
 - κακό στέγνωμα
 - υπερθέρμανση
-

18. Καθαρισμός εξωτερικής επιφάνειας

Καθαρίστε με:

- ✓ μαλακό πανί
- ✓ ελαφρώς νωπό ύφασμα
- ✓ ήπιο καθαριστικό

Μην χρησιμοποιείτε:

- Χ συρμάτινα σφουγγάρια
 - Χ διαβρωτικά καθαριστικά
 - Χ πολύ νερό
-

19. Troubleshooting / Αντιμετώπιση προβλημάτων

Το στεγνωτήριο δεν ξεκινά

Έλεγχε:

- αν έχει ρεύμα
 - αν είναι σωστά κλειστή η πόρτα
 - αν μπήκε σωστά το φιλτράκι
 - αν ενεργοποιήθηκε το πρόγραμμα
-

Τα ρούχα δεν στεγνώνουν καλά

Πιθανές αιτίες:

- βουλωμένο φίλτρο
 - υπερφόρτωση
 - λάθος πρόγραμμα
 - φραγμένος εξαερισμός
-

Πολύ μεγάλος χρόνος στεγνώματος

Έλεγχε:

- ✓ φίλτρα
 - ✓ ποσότητα ρούχων
 - ✓ έξοδο αέρα
 - ✓ θερμοκρασία χώρου
-

Ασυνήθιστος θόρυβος

Πιθανές αιτίες:

- ανομοιόμορφη φόρτωση
- ξένα αντικείμενα στον κάδο
- μη επίπεδη εγκατάσταση

20. Προστασία υπερθέρμανσης

Η συσκευή διαθέτει προστασία ασφαλείας.

Αν ενεργοποιηθεί:

1. Σβήσε τη συσκευή.
2. Αποσύνδεσε από το ρεύμα.
3. Καθάρισε φίλτρα / εξαερισμό.
4. Άφησέ τη να κρυώσει.

21. Αποθήκευση

Αν δε χρησιμοποιείται για μεγάλο διάστημα:

- ✓ καθάρισε φίλτρα
- ✓ καθάρισε κάδο
- ✓ άφησε πόρτα ελαφρώς ανοιχτή
- ✓ αποθήκευσε σε στεγνό χώρο

22. Τελικές προειδοποιήσεις

- Χ Μην καλύπτεις αεραγωγούς
- Χ Μην υπερφορτώνεις
- Χ Μη χρησιμοποιείς χωρίς φίλτρο
- Χ Μην αγγίζεις ζεστές επιφάνειες αμέσως μετά τη χρήση
- ✓ Καθάριζε φίλτρα μετά από κάθε κύκλο
- ✓ Διατήρησε σωστό εξαερισμό
- ✓ Χρησιμοποίησε κατάλληλα προγράμματα

23. Τεχνικά χαρακτηριστικά

Βασικές προδιαγραφές

- Τύπος: Στεγνωτήριο εξαερισμού (Vented Dryer)
 - Τροφοδοσία: **220–240 V ~ 50 Hz**
 - Οικιακή χρήση μόνο
 - Θερμοκρασία λειτουργίας: **5°C έως 35°C**
 - Γειωμένη πρίζα υποχρεωτικά
-

24. Χωρητικότητα και φόρτωση

Για σωστή λειτουργία:

- ✓ μην υπερφορτώνεις τον κάδο
- ✓ φόρτωνε ομοιόμορφα τα ρούχα
- ✓ προτίμησε παρόμοια υφάσματα ανά κύκλο

Η υπερφόρτωση μπορεί να προκαλέσει:

- μεγαλύτερη κατανάλωση
 - κακή κυκλοφορία αέρα
 - μεγαλύτερους χρόνους στεγνώματος
-

25. Ενεργειακή απόδοση – πρακτικές συμβουλές

Για χαμηλότερη κατανάλωση:

- ✓ στύψε καλά τα ρούχα πριν το στέγνωμα
 - ✓ καθάριζε φίλτρα μετά από κάθε κύκλο
 - ✓ χρησιμοποίησε σωστό πρόγραμμα
 - ✓ κράτα καθαρή την έξοδο εξαερισμού
 - ✓ απέφυγε μικρά φορτία
-

26. Περιβαλλοντική απόρριψη

Η συσκευή και η συσκευασία:

- δεν απορρίπτονται στα κοινά απορρίμματα
 - ανακυκλώνονται σύμφωνα με τις τοπικές οδηγίες
 - παραδίδονται σε σημεία συλλογής ηλεκτρικών συσκευών
-

27. Service και επισκευές

Σε περίπτωση βλάβης:

Χ μην αποσυναρμολογείς τη συσκευή μόνος σου
Χ μη χρησιμοποιείς μη εγκεκριμένα ανταλλακτικά

- ✓ επικοινωνήσε με εξουσιοδοτημένο service
 - ✓ χρησιμοποίησε γνήσια ανταλλακτικά
-

28. Τελικές οδηγίες χρήσης

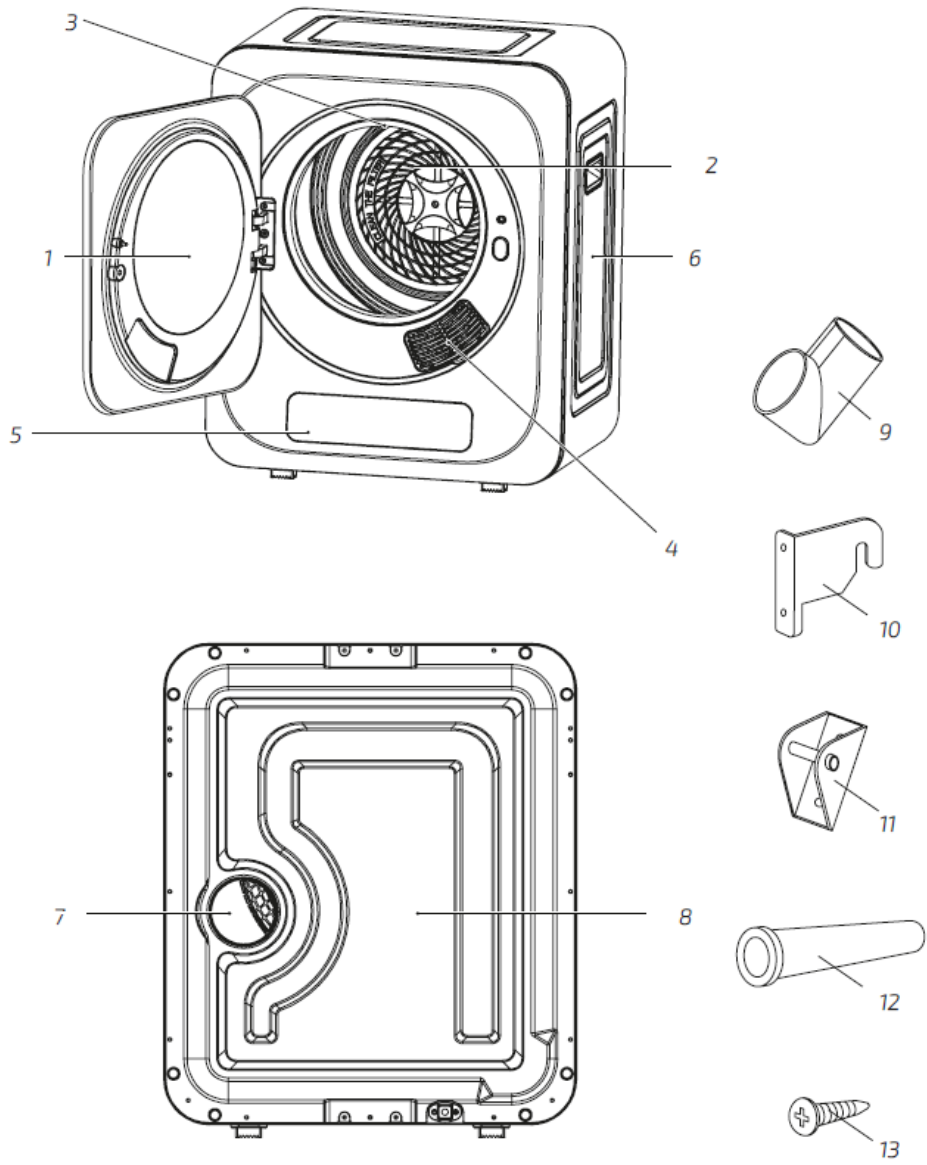
Για καλύτερη διάρκεια ζωής:

- ✓ καθάριζε συχνά φίλτρα και εξαερισμό
 - ✓ μην καλύπτεις τις γρίλιες
 - ✓ χρησιμοποίησε σωστά φορτία
 - ✓ άφηνε τη συσκευή να αερίζεται μετά τη χρήση
-

29. Τελικές σημειώσεις

Η σωστή λειτουργία του στεγνωτηρίου εξαρτάται κυρίως από:

- καθαρό φίλτρο
- σωστό εξαερισμό
- κατάλληλη φόρτωση
- σωστό πρόγραμμα στεγνώματος
- τακτική συντήρηση



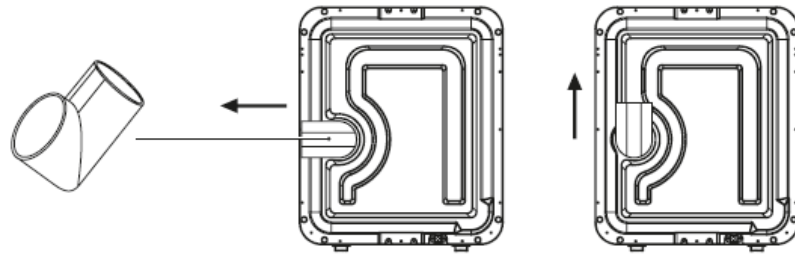


Fig./Img./Abb./Afb./ Rys. 2

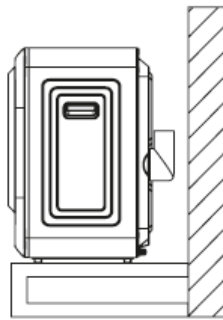
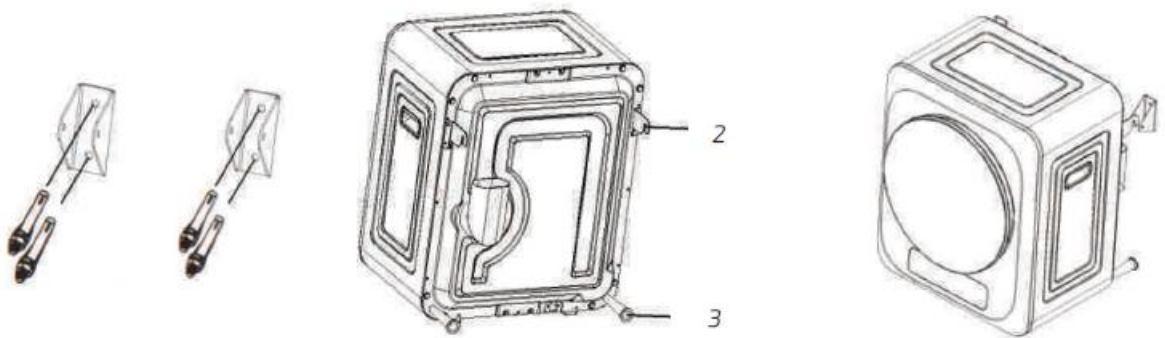


Fig./Img./Abb./Afb./ Rys. 3

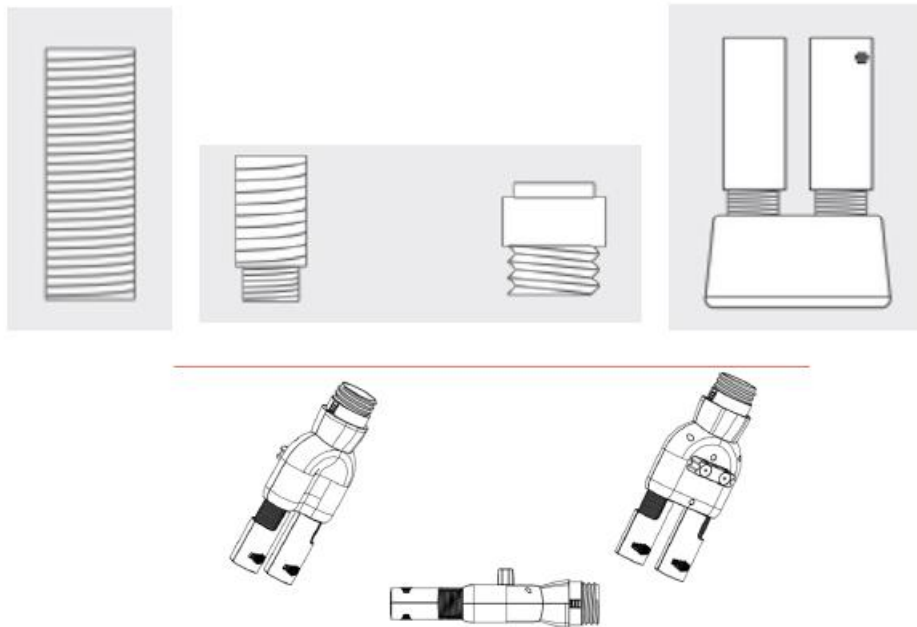


1

Fig./Img./Abb./Afb./ Rys. 4



Fig./Img./Abb./Afb./ Rys. 5



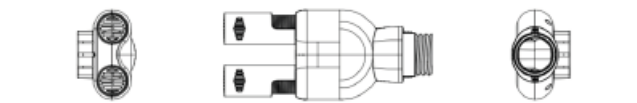
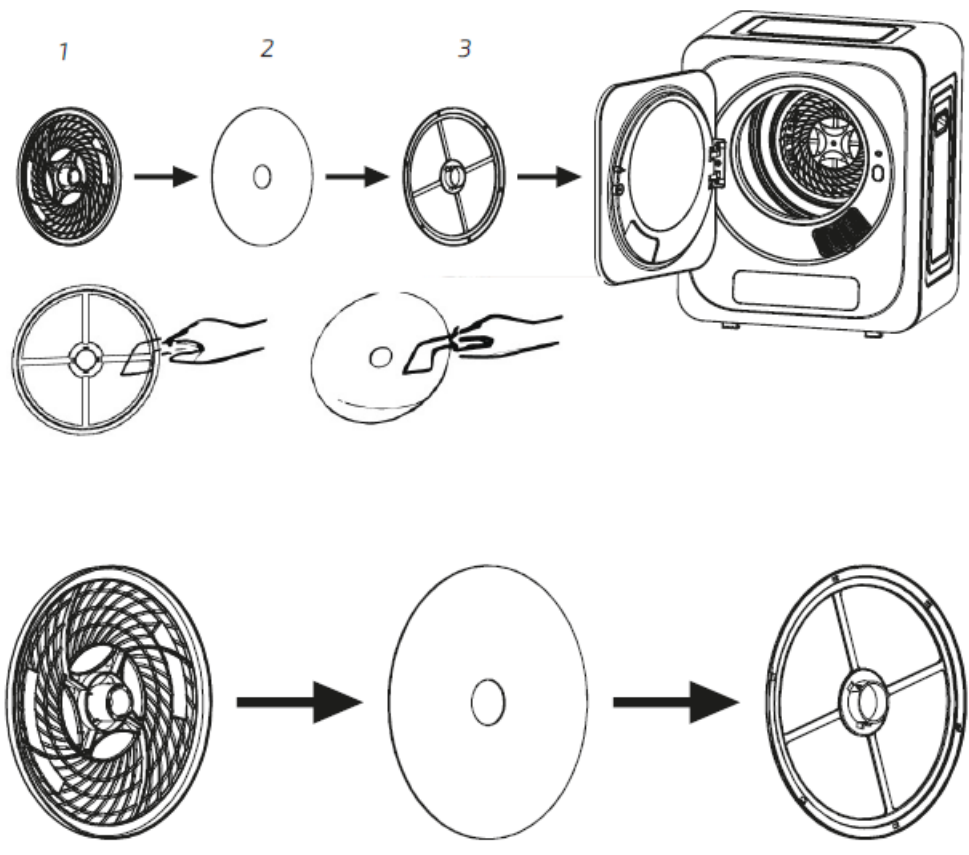
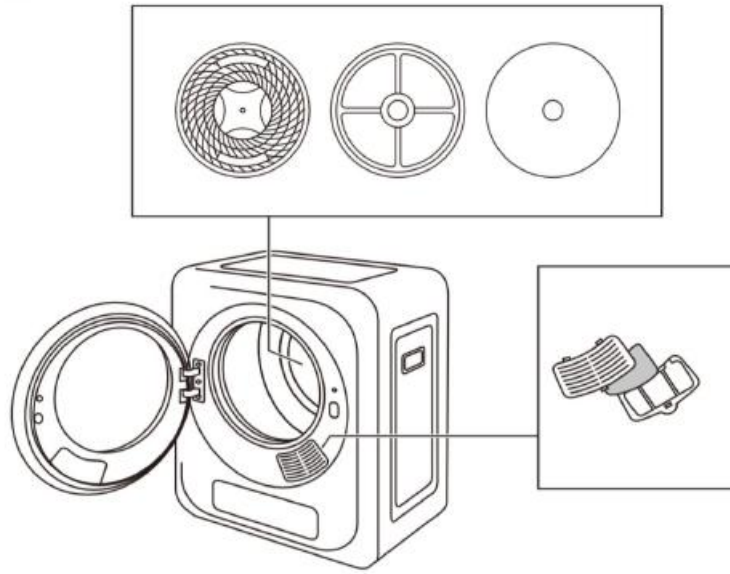


Fig./Img./Abb./Afb./ Rys. 6





cecotec