

# cecotec

CEC-08605



**Σκούπα Ρομπότ με Wi-Fi Cecotec Conga Connected  
Gyro**

## 1. ΟΔΗΓΙΕΣ ΑΣΦΑΛΕΙΑΣ

Διαβάστε προσεκτικά αυτές τις οδηγίες πριν χρησιμοποιήσετε τη συσκευή.

Φυλάξτε το εγχειρίδιο για μελλοντική αναφορά ή για νέους χρήστες.

Βεβαιωθείτε ότι η τάση δικτύου αντιστοιχεί στην τάση που αναγράφεται στην ετικέτα χαρακτηριστικών της συσκευής και ότι η πρίζα διαθέτει γείωση.

Η συσκευή προορίζεται μόνο για οικιακή χρήση.

Δεν είναι κατάλληλη για εμπορική ή βιομηχανική χρήση.

Ελέγχετε τακτικά το καλώδιο τροφοδοσίας για εμφανείς φθορές.

Αν το καλώδιο έχει υποστεί ζημιά, πρέπει να αντικατασταθεί από το επίσημο Τεχνικό Τμήμα Υποστήριξης της Cecotec ώστε να αποφευχθεί οποιοσδήποτε κίνδυνος.

Η συσκευή μπορεί να αποσυναρμολογηθεί μόνο από εξειδικευμένο προσωπικό.

Μην αγγίζετε καλώδια, τροφοδοτικά ή αντάπτορες με βρεγμένα χέρια.

Κρατήστε το ρομπότ μακριά από ρούχα, κουρτίνες και άλλα παρόμοια υλικά.

Κρατήστε μαλλιά, ρούχα, δάχτυλα και άλλα μέρη του σώματος μακριά από τα ανοίγματα και τα κινούμενα μέρη της συσκευής.

Μην κάθεστε και μην τοποθετείτε βαριά ή αιχμηρά αντικείμενα πάνω στη συσκευή ή στο καλώδιό της.

Μην τοποθετείτε τη συσκευή κοντά σε πηγές θερμότητας, εύφλεκτες ή υγρές ουσίες, όπου μπορεί να πέσει ή να βυθιστεί σε νερό ή άλλα υγρά.

Μη χρησιμοποιείτε τη βάση φόρτισης εάν το καλώδιο ή το φιλτράρισμα είναι κατεστραμμένα ή αν δεν λειτουργεί σωστά. Επικοινωνήστε με το επίσημο Τμήμα Τεχνικής Υποστήριξης της Cecotec.

Η συσκευή πρέπει να λειτουργεί μόνο με την παρεχόμενη μπαταρία και τροφοδοτικό. Η χρήση άλλων εξαρτημάτων ή αξεσουάρ μπορεί να προκαλέσει κίνδυνο πυρκαγιάς, ηλεκτροπληξίας ή ζημιάς στη συσκευή.

Μην εκθέτετε τη συσκευή σε υπερβολική υγρασία ή βροχή και κρατήστε τη μακριά από υγρά.

Μην εκθέτετε τη συσκευή σε άμεσο ηλιακό φως, έντονο φως ή ισχυρά μαγνητικά πεδία.

Η ιδανική θερμοκρασία λειτουργίας είναι 0°C–40°C.

Εξασφαλίστε επαρκή αερισμό γύρω από τον αντάπτορα κατά τη χρήση ώστε να λειτουργεί σωστά η συσκευή. Μην καλύπτετε τον αντάπτορα με αντικείμενα που θα μπορούσαν να εμποδίσουν την ψύξη του.

Για να αποφύγετε επικίνδυνες καταστάσεις, μην αποσυναρμολογείτε, βραχυκυκλώνετε, καίτε ή θερμαίνετε την μπαταρία πάνω από 60°C.

Βεβαιωθείτε ότι το ρομπότ αποσυνδέεται από το ρεύμα πριν τον καθαρισμό ή την επισκευή. Τραβάτε πάντα από το φις και όχι από το καλώδιο.

Μην στρίβετε, λυγίζετε ή καταστρέφετε το καλώδιο τροφοδοσίας.

Μην τοποθετείτε βαριά ή αιχμηρά αντικείμενα πάνω στο καλώδιο, καθώς μπορεί να προκληθεί πυρκαγιά ή ηλεκτροπληξία.

Μην εισάγετε αιχμηρά αντικείμενα στις ηλεκτρικές επαφές.

Μη χρησιμοποιείτε το ρομπότ σε παράθυρα χωρίς πλαίσιο.

Μη χρησιμοποιείτε το προϊόν σε ραγισμένο γυαλί. Οι επιστρώσεις ανακλαστικών ή επικαλυμμένων τζαμιών μπορεί να γρατσουνιστούν από βρωμιά κατά τη λειτουργία.

Η συσκευή δεν προορίζεται για χρήση από παιδιά κάτω των 8 ετών.

Μπορεί να χρησιμοποιηθεί από παιδιά άνω των 8 ετών μόνο υπό συνεχή επίβλεψη.

Η συσκευή δεν προορίζεται για χρήση από άτομα με μειωμένες φυσικές, αισθητηριακές ή νοητικές ικανότητες ή χωρίς εμπειρία και γνώση, εκτός αν επιβλέπονται ή έχουν λάβει οδηγίες ασφαλούς χρήσης από άτομο υπεύθυνο για την ασφάλειά τους.

Τα μικρά παιδιά πρέπει να επιβλέπονται ώστε να μην παίζουν με τη συσκευή.

Δεν συνιστάται η χρήση σε τζάμια πάχους άνω των 3 mm.

## 2. ΜΕΡΗ ΚΑΙ ΕΞΑΡΤΗΜΑΤΑ

### Εικ. 1

#### Ενδείξεις φωτισμού

- Αναβοσβήνει κόκκινο: Σφάλμα
  - Μπλε αναμμένο: Λειτουργία
  - Πράσινο αναμμένο: Πλήρως φορτισμένο
  - Κόκκινο αναμμένο: Φόρτιση
  - Λευκό αναμμένο: Συνδεδεμένο στο ρεύμα
2. Βομβητής
  3. Οπή ανάρτησης
  4. Αεραγωγός
  5. Υποδοχή τροφοδοσίας
  6. Διακόπτης λειτουργίας
  7. Οπή ανάρτησης

#### Κάτω φωτεινή ένδειξη

- Αναβοσβήνει κόκκινο: Σφάλμα
- Κόκκινο αναμμένο: Κανονική λειτουργία

### Εικ. 2 – Τηλεχειριστήριο

1. Αυτόματη κίνηση πάνω/κάτω
2. Αυτόματη κίνηση αριστερά/δεξιά
3. Αυτόματη κίνηση δεξιά/κάτω
4. Διακοπή καθαρισμού
5. Παύση καθαρισμού
6. Χειροκίνητα πάνω
7. Χειροκίνητα κάτω
8. Χειροκίνητα δεξιά
9. Χειροκίνητα αριστερά
10. Έναρξη καθαρισμού

---

## 3. ΠΡΙΝ ΤΗ ΧΡΗΣΗ

Βγάλτε το προϊόν από τη συσκευασία και αφαιρέστε όλα τα υλικά συσκευασίας.

Βεβαιωθείτε ότι όλα τα μέρη και αξεσουάρ υπάρχουν και είναι σε καλή κατάσταση.

Σε αντίθετη περίπτωση, επικοινωνήστε άμεσα με το Τεχνικό Τμήμα Υποστήριξης της Cecotec.

Ελέγξτε αν το σχοινί ασφαλείας είναι φθαρμένο ή αν ο κόμπος είναι χαλαρός. Στερεώστε το σχοινί ασφαλείας σε σταθερό εσωτερικό σημείο πριν από τη χρήση.

Βεβαιωθείτε ότι η μπαταρία είναι πλήρως φορτισμένη (πράσινη ένδειξη αναμμένη).

Ενεργοποιήστε το ρομπότ πριν το τοποθετήσετε στο τζάμι.

Αφού τοποθετηθεί στο τζάμι, βεβαιωθείτε ότι έχει κολλήσει σωστά πριν το αφήσετε.

Αφαιρέστε οποιοδήποτε αντικείμενο από το τζάμι.

#### Σημείωση

Πριν χρησιμοποιήσετε το τηλεχειριστήριο, αφαιρέστε το μονωτικό πλαστικό στο πίσω μέρος της μπαταρίας.

Για να αλλάξετε μπαταρία, σύρετε προς τα κάτω το κάλυμμα της θήκης μπαταρίας.

#### Προειδοποίηση

Συνιστάται η επίβλεψη του ρομπότ κατά την πρώτη χρήση ώστε να βεβαιωθείτε ότι λειτουργεί σωστά στην επιφάνεια.

Εάν πρόκειται να καθαρίσετε επιφάνεια με ιδιαιτερότητες και δεν είστε βέβαιοι για τη σωστή λειτουργία, απαιτείται αυξημένη προσοχή.

Το σχοινί ασφαλείας πρέπει να χρησιμοποιείται πάντα.

Το Conga WinDroid 870 έχει σχεδιαστεί για καθαρισμό παραθύρων σε σπίτια, καταστήματα και άλλες επίπεδες κάθετες επιφάνειες.

**Για λόγους ασφαλείας:**

- Μη χρησιμοποιείτε το ρομπότ σε παράθυρα χωρίς πλαίσιο.
- Μη χρησιμοποιείτε το ρομπότ σε καμπύλα, κοίλα ή κυρτά τζάμια.
- Δεν συνιστάται χρήση σε γυαλί λεπτότερο από 3 mm.
- Μη χρησιμοποιείτε τη συσκευή σε παράθυρα με ελαστική ή σιλικονούχα στεγανοποίηση όταν η γωνία είναι μικρότερη από 45° και η απόσταση από την άκρη μεγαλύτερη από 5 mm, καθώς το ρομπότ μπορεί να χάσει την πρόσφυση και να πέσει.

---

#### **4. ΛΕΙΤΟΥΡΓΙΑ**

##### **Σημαντικό**

Το ρομπότ πρέπει να είναι πάντα συνδεδεμένο στο ρεύμα κατά τη λειτουργία.

##### **Σύνδεση τροφοδοσίας**

Συνδέστε το καλώδιο στο τροφοδοτικό και έπειτα στο ρομπότ.

Σφίξτε τη βίδα.

##### **Ενεργοποίηση / Απενεργοποίηση**

Κρατήστε πατημένο το κουμπί λειτουργίας για 2 δευτερόλεπτα για ενεργοποίηση ή απενεργοποίηση.

Κατά τη λειτουργία, πατήστε το κουμπί για παύση ή επανεκκίνηση καθαρισμού.

##### **Τοποθέτηση στο τζάμι**

Ενεργοποιήστε το ρομπότ και βεβαιωθείτε ότι ο ανεμιστήρας λειτουργεί.

Τοποθετήστε το ρομπότ στο τζάμι κρατώντας απόσταση περίπου 10 cm από το πλαίσιο.

Βεβαιωθείτε ότι έχει κολλήσει σωστά πριν το αφήσετε.

##### **Σημείωση**

Κρατήστε το ρομπότ με το χέρι πριν το απενεργοποιήσετε.

##### **Αφαίρεση από το τζάμι**

Κατά τη λειτουργία, κρατήστε σταθερά το καλώδιο τροφοδοσίας με το ένα χέρι και αφαιρέστε το ρομπότ με το άλλο.

Απενεργοποιήστε το αφού το τοποθετήσετε σε ασφαλή επιφάνεια.

##### **UPS (Σύστημα αδιάλειπτης τροφοδοσίας)**

Σε περίπτωση διακοπής ρεύματος, το σύστημα ασφαλείας λειτουργεί για 30 λεπτά.

Το προϊόν σταματά αυτόματα και η κόκκινη ένδειξη αναβοσβήνει.

Αφαιρέστε το ρομπότ από το τζάμι το συντομότερο δυνατό.

##### **Λειτουργία καθαρισμού τραπεζιού**

Τοποθετήστε το ρομπότ σε τραπέζι και επιλέξτε χειροκίνητη λειτουργία καθαρισμού.

##### **Αλλαγή πανιού καθαρισμού**

Τοποθετήστε το πανί στον δακτύλιο και έπειτα στον τροχό καθαρισμού.

Βεβαιωθείτε ότι οι 6 εγκοπές έχουν ασφαλίσει σωστά ώστε να αποτραπεί διαρροή αέρα.

##### **Σημείωση**

Η συσκευή υποστηρίζει στεγνό και υγρό καθαρισμό.

Για υγρό καθαρισμό, ψεκάστε ειδικό καθαριστικό τζαμιών στο παράθυρο.

---

#### **5. ΚΑΘΑΡΙΣΜΟΣ ΚΑΙ ΣΥΝΤΗΡΗΣΗ**

Χρησιμοποιήστε μαλακό και ελαφρώς νωπό πανί για τον καθαρισμό της εξωτερικής επιφάνειας.

Τα πανιά καθαρισμού πλένονται και επαναχρησιμοποιούνται.

Μην βυθίζετε το προϊόν σε νερό και μην το τοποθετείτε κάτω από τρεχούμενο νερό.

## 6. ΑΝΤΙΜΕΤΩΠΙΣΗ ΠΡΟΒΛΗΜΑΤΩΝ

Πρόβλημα	Αιτία / Λύση
Το ρομπότ δεν ξεκινά και εκπέμπει προειδοποιητικό συναγερμό	<b>Σφάλμα τριβής:</b> Το πανί καθαρισμού είναι πολύ βρώμικο. Καθαρίστε το. Υπάρχουν αυτοκόλλητα, μεμβράνες κ.λπ. στο τζάμι. Αφαιρέστε τα. Το τζάμι έχει καθαριστεί πάρα πολλές φορές και έχει γίνει ολισθηρό. Αφαιρέστε το προϊόν από το τζάμι.
Το ρομπότ γλιστρά και δεν μπορεί να εντοπίσει το πάνω πλαίσιο παραθύρου στη λειτουργία Πάνω/Κάτω	Πατήστε Stop και αλλάξτε σε λειτουργία αριστερά ή δεξιά για να συνεχιστεί ο καθαρισμός.
Το ρομπότ δεν ολοκληρώνει τον καθαρισμό και σταματά στη μέση	Πατήστε τα κουμπιά αριστερά και δεξιά για να συνεχιστεί ο καθαρισμός.
Το ρομπότ δεν κινείται ομαλά ή κινείται ακανόνιστα	Το πανί καθαρισμού είναι πολύ βρώμικο. Καθαρίστε το ή αντικαταστήστε το. Αφαιρέστε αυτοκόλλητα ή μεμβράνες από το παράθυρο. Η βίδα στον τροχό καθαρισμού είναι χαλαρή — σφίξτε την.
Μετά τον καθαρισμό, το ρομπότ αφήνει σημάδια στο τζάμι	Το πανί είναι πολύ βρώμικο ή πολύ υγρό. Καθαρίστε το ή αντικαταστήστε το.
Το ρομπότ σταμάτησε λόγω διακοπής ρεύματος και βρίσκεται πολύ ψηλά για να το φτάσετε	Τραβήξτε προσεκτικά το σχοινί ασφαλείας και πιάστε το ρομπότ. Απενεργοποιήστε τον διακόπτη λειτουργίας.
Το ρομπότ σταμάτησε και η κόκκινη ένδειξη αναβοσβήνει	Τραβήξτε προσεκτικά το σχοινί ασφαλείας και πιάστε το ρομπότ. Βεβαιωθείτε ότι δεν υπάρχουν εμπόδια στο παράθυρο ή το τζάμι. Αν υπάρχουν, αφαιρέστε τα. Ελέγξτε αν υπάρχει διαρροή αέρα λόγω κενού ή ανωμαλίας στο πλαίσιο του παραθύρου.
Όταν το ρομπότ ενεργοποιείται, ο ανεμιστήρας δεν λειτουργεί και δεν υπάρχει συναγερμός	<b>Μπλε ένδειξη αναβοσβήνει / Κόκκινη ένδειξη αναμμένη / Χωρίς συναγερμό:</b> Χαμηλή μπαταρία, φορτίστε πλήρως το ρομπότ. <b>Μπλε ένδειξη αναβοσβήνει / Κόκκινη ένδειξη αναβοσβήνει / Χωρίς συναγερμό:</b> Σφάλμα υλικού. Επικοινωνήστε με το επίσημο Τμήμα Τεχνικής Υποστήριξης της Cecotec.

## 7. ΕΦΑΡΜΟΓΗ SMARTPHONE

Αυτό το ρομπότ καθαρισμού παραθύρων διαθέτει εφαρμογή Smartphone η οποία συνδέεται μέσω Bluetooth και επιτρέπει πλήρη έλεγχο της διαδικασίας καθαρισμού.

### Σημείωση

- Το σύστημα iOS απαιτεί iOS 7.0 ή νεότερη έκδοση.
- Το σύστημα Android απαιτεί Android 4.3 ή νεότερη έκδοση.
- Απαιτείται Bluetooth 4.3 ή νεότερο.

Συνδέστε το ρομπότ στην παροχή ρεύματος και πατήστε «Start».

Μόλις ενεργοποιηθεί, το Smartphone θα μπορεί να το εντοπίσει.

1. Ενεργοποιήστε το Bluetooth στο Smartphone σας.
2. Βρείτε την εφαρμογή **“Windroid 870 connected”**, κατεβάστε και ανοίξτε την στο κινητό σας.
3. Πατήστε «Bluetooth search» στο τηλέφωνό σας και πραγματοποιήστε σύζευξη με το ρομπότ.
4. Απολαύστε πλήρη έλεγχο του Conga WinDroid σας.

---

## 8. ΤΕΧΝΙΚΑ ΧΑΡΑΚΤΗΡΙΣΤΙΚΑ

- Προϊόν: Conga WinDroid 870 Connected
- Κωδικός προϊόντος: 05455
- 80 W, 100–240 V~, 50/60 Hz
- Μπαταρία Li-ion
- 14,8 V DC
- 600 mAh
- Ευαισθησία Bluetooth low energy: -93 dBm
- Υποστηριζόμενοι ρυθμοί μετάδοσης: 250 kbps, 1 Mbps, 2 Mbps
- Ισχύς εκπομπής TX: -20 έως +4 dBm
- Εύρος τάσης τροφοδοσίας: 2.0 V έως 3.6 V
- Θερμοκρασία λειτουργίας: -25°C έως 75°C

---

## 9. ΑΠΟΡΡΙΨΗ ΠΑΛΑΙΩΝ ΗΛΕΚΤΡΙΚΩΝ ΣΥΣΚΕΥΩΝ

Η Ευρωπαϊκή Οδηγία 2012/19/EU σχετικά με τα Απόβλητα Ηλεκτρικού και Ηλεκτρονικού Εξοπλισμού (WEEE) ορίζει ότι οι παλιές ηλεκτρικές συσκευές δεν πρέπει να απορρίπτονται μαζί με τα κοινά αστικά απορρίμματα.

Οι παλιές συσκευές πρέπει να συλλέγονται ξεχωριστά ώστε να βελτιστοποιείται η ανάκτηση και ανακύκλωση των υλικών που περιέχουν και να μειώνεται η επίδραση στην ανθρώπινη υγεία και το περιβάλλον.

Το σύμβολο του διαγραμμένου κάδου απορριμμάτων υπενθυμίζει την υποχρέωση σωστής απόρριψης της συσκευής.

Οι καταναλωτές πρέπει να επικοινωνούν με τις τοπικές αρχές ή το κατάστημα αγοράς για πληροφορίες σχετικά με τη σωστή απόρριψη παλιών συσκευών ή μπαταριών.

---

## 10. ΤΕΧΝΙΚΗ ΥΠΟΣΤΗΡΙΞΗ ΚΑΙ ΕΓΓΥΗΣΗ

Το προϊόν καλύπτεται από εγγύηση 2 ετών από την ημερομηνία αγοράς, εφόσον προσκομιστεί η απόδειξη αγοράς, το προϊόν βρίσκεται σε άριστη φυσική κατάσταση και έχει χρησιμοποιηθεί σωστά σύμφωνα με τις οδηγίες του εγχειριδίου.

Η εγγύηση δεν καλύπτει τις παρακάτω περιπτώσεις:

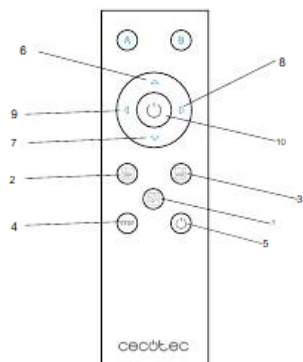
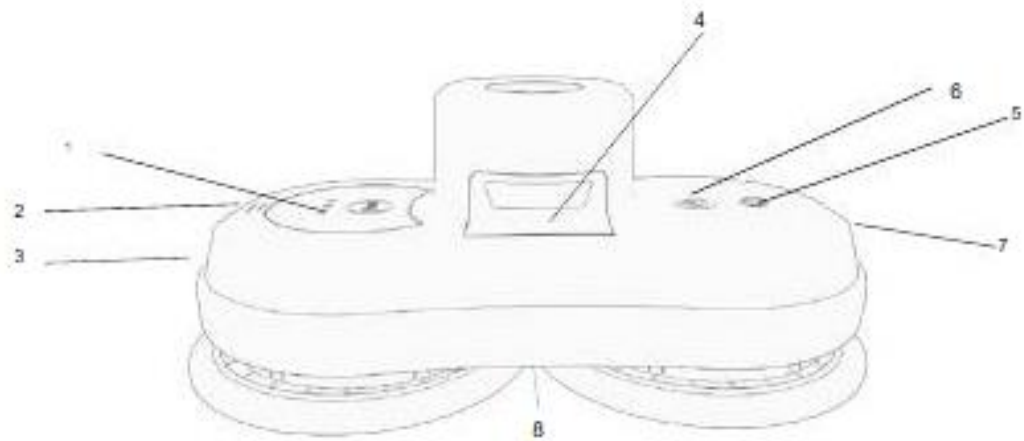
- Χρήση για σκοπούς διαφορετικούς από τους προβλεπόμενους.
- Κακή χρήση, χτυπήματα, έκθεση σε υγρασία, βύθιση σε υγρά ή διαβρωτικές ουσίες.
- Βλάβες που προκαλούνται από τον χρήστη.
- Αποσυναρμολόγηση, τροποποίηση ή επισκευή από μη εξουσιοδοτημένα άτομα.
- Φθορές που οφείλονται στη φυσιολογική χρήση των εξαρτημάτων.

Η υπηρεσία εγγύησης καλύπτει όλα τα κατασκευαστικά ελαττώματα της συσκευής για 2 χρόνια, σύμφωνα με την ισχύουσα νομοθεσία, εκτός από τα αναλώσιμα μέρη.

Σε περίπτωση κακής χρήσης, η εγγύηση δεν ισχύει.

Αν διαπιστώσετε οποιοδήποτε πρόβλημα ή έχετε απορίες σχετικά με το προϊόν, επικοινωνήστε με το Τμήμα Τεχνικής Υποστήριξης της Cecotec στο:

+34 963 210 728



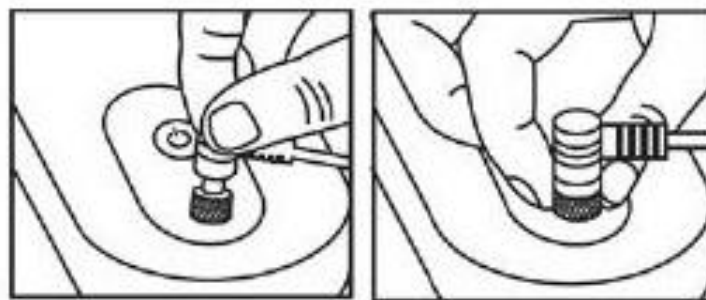
Man./Puc./img. 2



Man./Puc./img. 4



Man./Puc./img. 5



Man./Puc./img. 3