



ΚΩΔΙΚΟΣ ΠΡΟΪΟΝΤΟΣ : 800-302V90BK



Ψυγείο Κρασιού 92L με Ρυθμιζόμενα Ράφια για 20 Μπουκάλια και 50 Κουτάκια

Μοντέλο: 800-302V90 (JC94)

# ΣΗΜΑΝΤΙΚΕΣ ΟΔΗΓΙΕΣ ΑΣΦΑΛΕΙΑΣ

Πριν χρησιμοποιήσετε τη συσκευή, διαβάστε προσεκτικά αυτό το εγχειρίδιο ώστε να αξιοποιήσετε πλήρως τις δυνατότητές της.

## ΠΡΟΕΙΔΟΠΟΙΗΣΗ

1. Η συσκευή δεν προορίζεται για χρήση από άτομα (συμπεριλαμβανομένων παιδιών) με μειωμένες σωματικές, αισθητηριακές ή διανοητικές ικανότητες ή χωρίς εμπειρία και γνώσεις, εκτός αν επιβλέπονται ή έχουν λάβει οδηγίες από άτομο υπεύθυνο για την ασφάλειά τους.
2. Τα παιδιά πρέπει να επιβλέπονται ώστε να μην παίζουν με τη συσκευή.
3. Η συσκευή μπορεί να χρησιμοποιηθεί από παιδιά άνω των 8 ετών και από άτομα με μειωμένες ικανότητες ή έλλειψη εμπειρίας, μόνο εφόσον έχουν λάβει κατάλληλη επίβλεψη και οδηγίες ασφαλούς χρήσης.
4. Αν το καλώδιο τροφοδοσίας υποστεί ζημιά, πρέπει να αντικατασταθεί από τον κατασκευαστή ή εξουσιοδοτημένο τεχνικό.
5. Για αποφυγή κινδύνου λόγω αστάθειας, η συσκευή πρέπει να εγκατασταθεί σύμφωνα με τις οδηγίες.
6. Κατά την τοποθέτηση της συσκευής βεβαιωθείτε ότι το καλώδιο δεν πιέζεται ή καταστρέφεται.
7. Μην τοποθετείτε πολύπριζα ή φορητά τροφοδοτικά στο πίσω μέρος της συσκευής.
8. Διατηρείτε ελεύθερα τα ανοίγματα εξαερισμού.
9. Μην χρησιμοποιείτε μηχανικές ή άλλες μεθόδους επιτάχυνσης της απόψυξης εκτός από αυτές που συνιστώνται από τον κατασκευαστή.
10. Μην προκαλείτε ζημιά στο κύκλωμα ψύξης.
11. Μην χρησιμοποιείτε ηλεκτρικές συσκευές στο εσωτερικό των θαλάμων αποθήκευσης εκτός αν συνιστώνται από τον κατασκευαστή.
12. Μην αποθηκεύετε εκρηκτικές ουσίες όπως σπρέι με εύφλεκτο προωθητικό αέριο.
13. Η συσκευή προορίζεται για οικιακή χρήση και παρόμοια περιβάλλοντα:
  - κουζίνες προσωπικού,
  - ξενοδοχεία,
  - αγροικίες,
  - ξενώνες,
  - catering και παρόμοιες εφαρμογές.

14. Παιδιά ηλικίας 3–8 ετών επιτρέπεται να φορτώνουν και να ξεφορτώνουν τη συσκευή.

15. Για αποφυγή μόλυνσης των ποτών:

- Μην αφήνετε την πόρτα ανοιχτή για μεγάλα χρονικά διαστήματα.
- Καθαρίζετε τακτικά τις επιφάνειες που έρχονται σε επαφή με τα ποτά.
- Αν υπάρχουν δεξαμενές νερού, καθαρίζετε τις αν δεν έχουν χρησιμοποιηθεί για 48 ώρες.
- Αν η συσκευή μείνει άδεια για μεγάλο διάστημα, απενεργοποιήστε την, αποψύξτε, καθαρίστε και αφήστε την πόρτα ανοιχτή.

## Προειδοποίηση Εύφλεκτου Ψυκτικού

Η συσκευή περιέχει εύφλεκτο ψυκτικό R600a και κυκλοπεντάνιο. Αποφύγετε την επαφή με φωτιά κατά τη μεταφορά, χρήση ή απόρριψη.

---

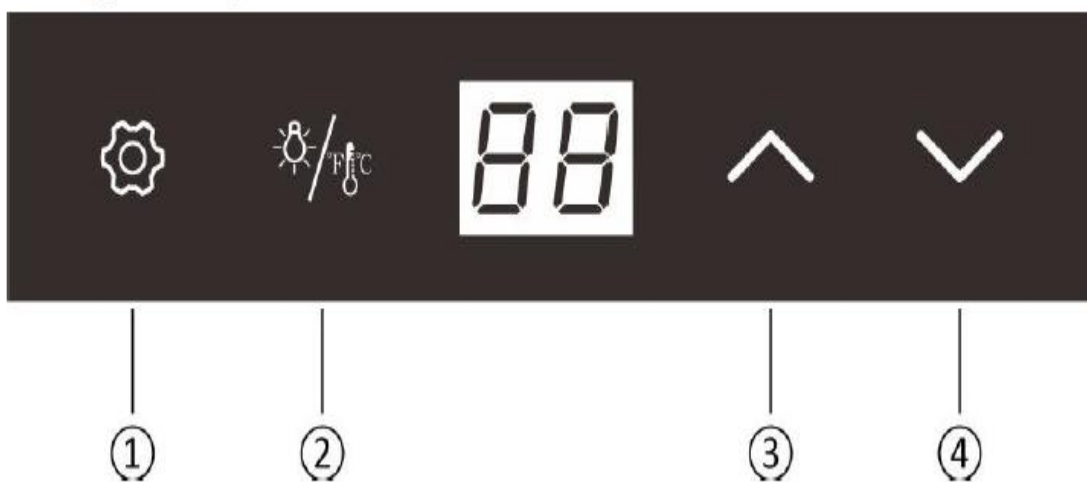
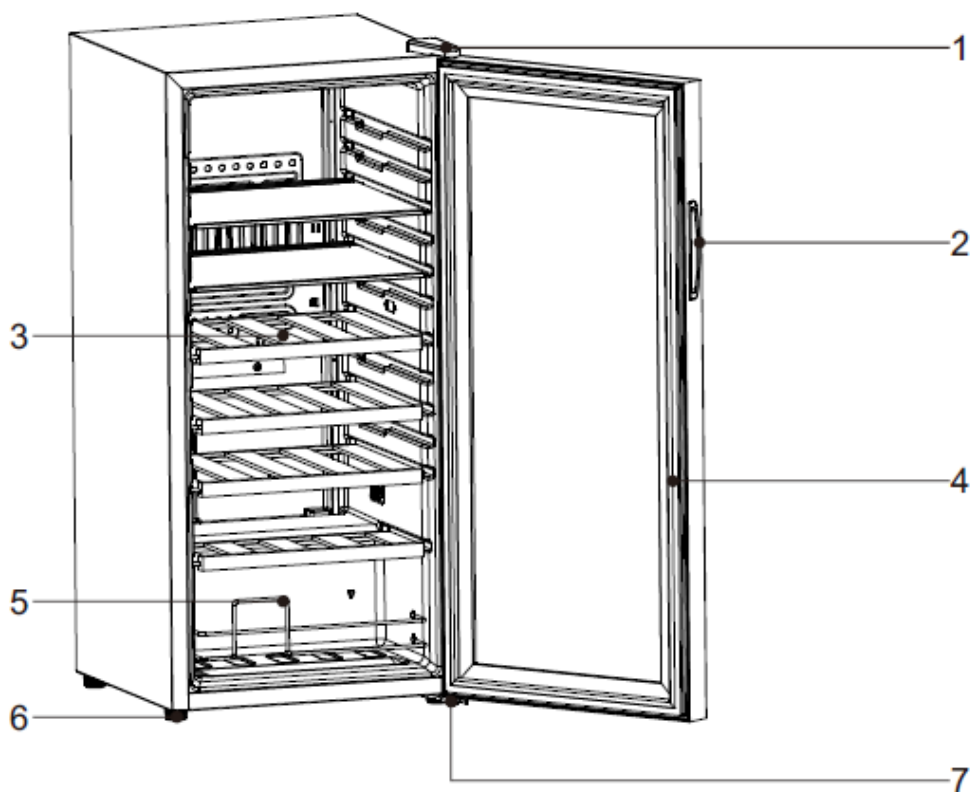
## ΟΔΗΓΙΕΣ ΕΓΚΑΤΑΣΤΑΣΗΣ

- Η συσκευή είναι ελεύθερης τοποθέτησης και δεν πρέπει να εντοιχίζεται.
- Τοποθετήστε τη σε σταθερό και ανθεκτικό δάπεδο.
- Αφήστε απόσταση 10 cm από επάνω, πίσω και πλαϊνά μέρη.
- Αποφύγετε άμεση ηλιακή ακτινοβολία και πηγές θερμότητας.
- Μην τοποθετείτε τη συσκευή σε υγρό περιβάλλον.
- Συνδέστε τη συσκευή σε γειωμένη πρίζα.
- Μετά τη σύνδεση, αφήστε τη συσκευή 2–3 ώρες πριν τοποθετήσετε μπουκάλια.

---

## ΜΕΡΗ ΤΗΣ ΣΥΣΚΕΥΗΣ

1. Επάνω μεντεσές
2. Χειρολαβή πόρτας
3. Ράφια
4. Λάστιχο πόρτας
5. Ράφι παρουσίασης
6. Ρυθμιζόμενο πόδι
7. Κάτω μεντεσές



## ΛΕΙΤΟΥΡΓΙΑ ΣΥΣΚΕΥΗΣ

### Ρύθμιση Θερμοκρασίας

#### Λειτουργίες Πλήκτρων

1. Πλήκτρο ξεκλειδώματος: παρατεταμένο πάτημα 2 δευτερολέπτων.

2. Πλήκτρο φωτισμού / CF:
  - ο Σύντομο πάτημα: ενεργοποίηση / απενεργοποίηση φωτισμού.
  - ο Παρατεταμένο πάτημα: εναλλαγή Celsius / Fahrenheit.
3. Πλήκτρο αύξησης θερμοκρασίας.
4. Πλήκτρο μείωσης θερμοκρασίας.

## Αυτόματο Κλείδωμα

Αν δεν χρησιμοποιηθεί κανένα πλήκτρο για 20 δευτερόλεπτα, το πάνελ κλειδώνει αυτόματα.

## Αυτόματη Απενεργοποίηση Φωτισμού

Αν δεν χρησιμοποιηθεί κανένα πλήκτρο για 10 λεπτά, ο φωτισμός απενεργοποιείται.

## Εύρος Ρύθμισης

- Ελάχιστη θερμοκρασία: 5°C
- Μέγιστη θερμοκρασία: 18°C

## Εύρος Εμφάνισης

0–37°C / 32–99°F

## Κωδικοί Σφάλματος

- EE: Βλάβη ή αποσύνδεση αισθητήρα θερμοκρασίας.
- LL: Θερμοκρασία κάτω από 0°C.
- HH: Θερμοκρασία πάνω από 37°C.

Σε όλες τις περιπτώσεις η ψύξη σταματά.

## Αυτόματη Απόψυξη

Μετά από 12 ώρες λειτουργίας, ο συμπιεστής σταματά για 40 λεπτά για απόψυξη.

## Λειτουργία Μνήμης

Η συσκευή διατηρεί τις ρυθμίσεις θερμοκρασίας και μονάδων μέτρησης μετά από διακοπή ρεύματος.

---

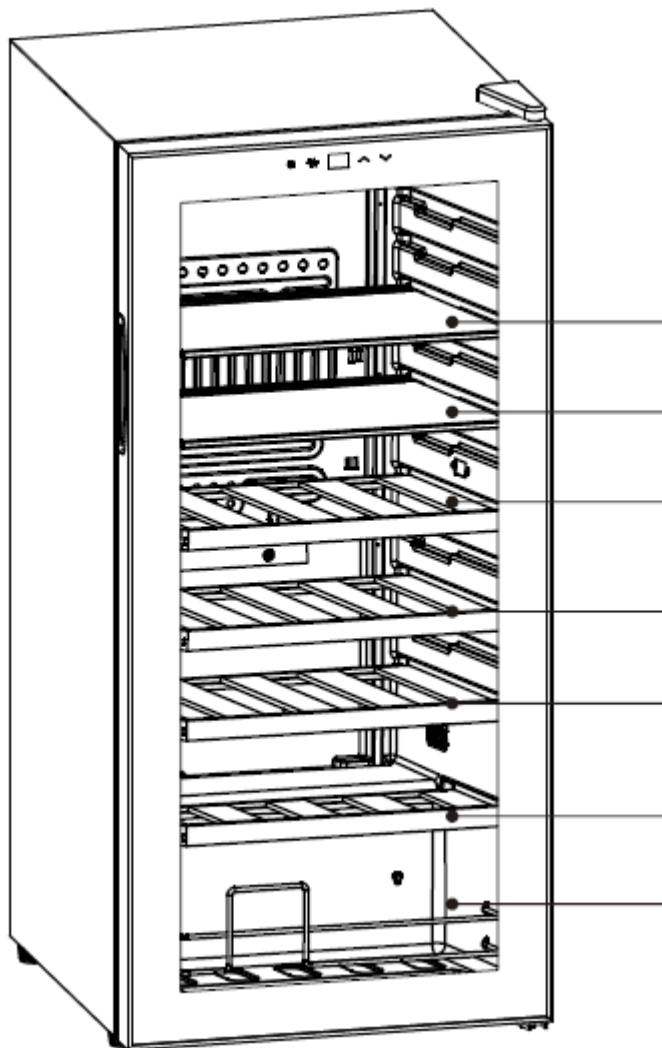
# ΣΥΜΒΟΥΛΕΣ ΧΡΗΣΗΣ

- Η συσκευή προορίζεται αποκλειστικά για αποθήκευση κρασιού.
- Δεν είναι κατάλληλη για κατάψυξη τροφίμων.
- Συνιστώμενη θερμοκρασία λειτουργίας: 12°C.
- Τα εργοστασιακά τοποθετημένα ράφια προσφέρουν τη βέλτιστη ενεργειακή απόδοση.
- Η λάμπα LED δεν αντικαθίσταται. Όταν λήξει η διάρκεια ζωής της απαιτείται αντικατάσταση ολόκληρης της συσκευής.

## Ράφια

Η συσκευή διαθέτει:

- 6 ράφια
- 1 ράφι παρουσίασης



# ΑΠΟΔΟΣΗ ΨΥΞΗΣ

Σε θερμοκρασία περιβάλλοντος 25°C:

- Η αύξηση από 5°C σε 12°C απαιτεί περίπου 30 λεπτά.
- Η μείωση από 12°C σε 5°C απαιτεί περίπου 1 ώρα.

Κατανάλωση ενέργειας:

- 0,397 kWh / 24 ώρες.

Υψηλότερη ρύθμιση θερμοκρασίας σημαίνει χαμηλότερη κατανάλωση.

---

## ΓΕΝΙΚΗ ΑΝΤΙΜΕΤΩΠΙΣΗ ΒΛΑΒΩΝ

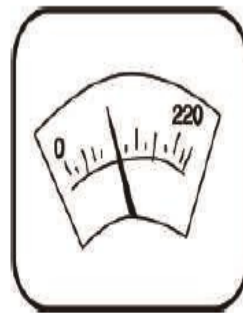
### Η συσκευή δεν λειτουργεί

Ελέγξτε:

- Αν υπάρχει ρεύμα.
- Αν η τάση τροφοδοσίας είναι σωστή.



Is the power on?



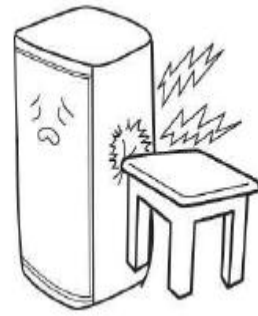
Is the power supply voltage too low?

### Η συσκευή κάνει θόρυβο

Ελέγξτε:

- Αν ακουμπά σε τοίχο ή άλλα αντικείμενα.

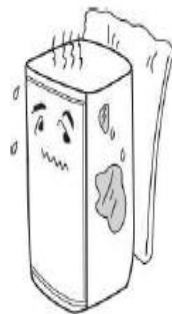
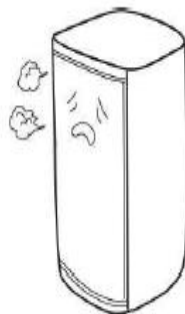
- Αν το δάπεδο είναι επίπεδο.



## Η εσωτερική θερμοκρασία δεν είναι αρκετά χαμηλή

Πιθανές αιτίες:

- Λανθασμένη ρύθμιση θερμοκρασίας.
- Συχνό άνοιγμα πόρτας.
- Άμεση έκθεση στον ήλιο.
- Ανεπαρκής αερισμός γύρω από τη συσκευή.



# ΣΩΣΤΗ ΑΠΟΡΡΙΨΗ



Το προϊόν δεν πρέπει να απορρίπτεται μαζί με οικιακά απορρίμματα. Παραδώστε το σε κατάλληλο σημείο ανακύκλωσης ηλεκτρικών και ηλεκτρονικών συσκευών.

---

## ΤΕΧΝΙΚΑ ΧΑΡΑΚΤΗΡΙΣΤΙΚΑ

- Μοντέλο: 800-302V90 (JC94)
- Χωρητικότητα: 94 L
- Τάση: AC 220–240V
- Συχνότητα: 50Hz
- Ισχύς: 85W
- Διαστάσεις: 43 × 45 × 94 cm
- Ψυκτικό υγρό: R600a
- Ενεργειακή κλάση: G

---

## ΔΙΑΓΡΑΜΜΑ ΚΑΛΩΔΙΩΣΗΣ

Το διάγραμμα περιλαμβάνει:

- Βύσμα τροφοδοσίας
- Κεντρική πλακέτα ελέγχου (PCB)
- Ανεμιστήρα
- Οθόνη LED
- Συμπιεστή
- Εκκινητή PTC
- Προστασία υπερφόρτωσης

