

cecotec

ΚΩΔΙΚΟΣ ΠΡΟΪΟΝΤΟΣ : CEC-04449



Συσκευή Μασάζ Σώματος Κατά της Κυτταρίτιδας με 8
Ανταλλακτικές Κεφαλές, 5 Λειτουργίες & 6 Επίπεδα Έντασης

ΟΔΗΓΙΕΣ ΑΣΦΑΛΕΙΑΣ

Διαβάστε προσεκτικά αυτές τις οδηγίες πριν χρησιμοποιήσετε τη συσκευή. Φυλάξτε το εγχειρίδιο για μελλοντική αναφορά ή για νέους χρήστες.

- Η συσκευή αυτή μπορεί να χρησιμοποιείται από παιδιά ηλικίας 8 ετών και άνω, καθώς και από άτομα με μειωμένες σωματικές, αισθητηριακές ή νοητικές ικανότητες ή έλλειψη εμπειρίας και γνώσης, εφόσον επιβλέπονται ή έχουν λάβει οδηγίες για την ασφαλή χρήση της συσκευής και κατανοούν τους κινδύνους που εμπλέκονται. Τα παιδιά δεν πρέπει να παίζουν με τη συσκευή. Ο καθαρισμός και η συντήρηση από τον χρήστη δεν πρέπει να γίνονται από παιδιά χωρίς επίβλεψη.
- Η συσκευή προορίζεται αποκλειστικά για οικιακή χρήση και δεν προορίζεται για χρήση σε μπαρ, εστιατόρια, αγροκτήματα, ξενοδοχεία, μοτέλ ή γραφεία.
- Η συσκευή πρέπει να χρησιμοποιείται μόνο με τη μονάδα τροφοδοσίας που παρέχεται μαζί της.
- Εάν το καλώδιο τροφοδοσίας έχει υποστεί ζημιά, πρέπει να αντικατασταθεί από το τεχνικό τμήμα της Cecotec ή από εξειδικευμένο προσωπικό.
- Η συσκευή περιέχει μη αντικαταστάσιμες μπαταρίες.
- Μην βυθίζετε το καλώδιο, το φισ ή οποιοδήποτε άλλο μέρος της συσκευής σε νερό ή άλλο υγρό και μην εκθέτετε τις ηλεκτρικές συνδέσεις σε νερό. Βεβαιωθείτε ότι τα χέρια σας είναι στεγνά πριν αγγίξετε το φισ ή ενεργοποιήσετε τη συσκευή.
- Πριν χρησιμοποιήσετε τη συσκευή, συνιστάται να συμβουλευτείτε γιατρό αν έχετε κάποιο πρόβλημα υγείας ή φυσική κατάσταση που μπορεί να δημιουργήσει κίνδυνο ή να δυσκολεύει τη σωστή χρήση της.
- Μην χρησιμοποιείτε τη συσκευή στην ίδια περιοχή του σώματος για περισσότερο από 15 λεπτά.
- Μην χρησιμοποιείτε τη συσκευή κοντά σε μανιέρες, ντους, νιπτήρες ή άλλα δοχεία με νερό.
- Αποσυνδέστε αμέσως τη συσκευή σε περίπτωση μη φυσιολογικής λειτουργίας, όταν χρειάζεται καθαρισμό ή μετά τη χρήση.
- Βεβαιωθείτε ότι η τάση του δικτύου αντιστοιχεί στην τάση που αναγράφεται στην ετικέτα της συσκευής και ότι η πρίζα διαθέτει γείωση.
- Περιμένετε να σταματήσει πλήρως η κίνηση πριν αλλάξετε κεφαλές.
- Μην επιχειρήσετε να επισκευάσετε τη συσκευή μόνοι σας. Επικοινωνήστε με την επίσημη τεχνική υποστήριξη της Cecotec.
- Μην χρησιμοποιείτε τη συσκευή συνεχόμενα για περισσότερο από 30 λεπτά.
- Αποσυνδέστε τη συσκευή από το ρεύμα πριν τη χρήση και μετά τη φόρτιση.
-
-

Οδηγίες μπαταρίας

- Οι μη επαναφορτιζόμενες μπαταρίες δεν πρέπει να επαναφορτίζονται.
- Οι ακροδέκτες τροφοδοσίας δεν πρέπει να βραχυκυκλώνονται.
- Οι μπαταρίες μπορεί να παρουσιάσουν διαρροή σε ακραίες συνθήκες. Αν συμβεί:
 - Μην αγγίζετε το υγρό.
 - Αν έρθει σε επαφή με το δέρμα, πλύνετε αμέσως με νερό και σαπούνι.
 - Αν έρθει σε επαφή με τα μάτια, ξεπλύνετε με άφθονο καθαρό νερό για τουλάχιστον 10 λεπτά και ζητήστε ιατρική βοήθεια.
 - Χρησιμοποιήστε γάντια για τον χειρισμό της μπαταρίας και απορρίψτε την σύμφωνα με τους τοπικούς κανονισμούς.

1. ΜΕΡΗ ΚΑΙ ΕΞΑΡΤΗΜΑΤΑ

Σχ. 1:

1. Κουμπί ενεργοποίησης / απενεργοποίησης
2. Κουμπί λειτουργίας (Mode)
3. Κουμπί έντασης
4. Κύριο σώμα
5. Θύρα φόρτισης
6. Κεφαλή μασάζ
7. Σύνδεσμος φόρτισης
8. Φορτιστής USB

Αξεσουάρ (κεφαλές)

1. Κεφαλή πολλαπλών δακτύλων
2. Κυματοειδής κεφαλή
3. Κεφαλή με μπάλες μασάζ
4. Επίπεδη κεφαλή
5. Δακτυλιοειδής κεφαλή
6. Κεφαλή τύπου πέταλου
7. Κεφαλή κυκλοφορίας / βούρτσας
8. Απολεπιστική κεφαλή

(Η συσκευή παραδίδεται με μία κεφαλή ήδη τοποθετημένη.)

Σημείωση: Τα γραφικά είναι σχηματικές αναπαραστάσεις και μπορεί να διαφέρουν από το πραγματικό προϊόν.

2. ΠΡΙΝ ΤΗ ΧΡΗΣΗ

- Αφαιρέστε τη συσκευή από τη συσκευασία και αφαιρέστε όλα τα υλικά προστασίας.
- Ελέγξτε ότι όλα τα εξαρτήματα περιλαμβάνονται και βρίσκονται σε καλή κατάσταση. Αν λείπει κάτι ή είναι κατεστραμμένο, επικοινωνήστε άμεσα με την Cecotec.

Περιεχόμενα συσκευασίας:

- Συσκευή μασάζ
- Καλώδιο
- Υγιεινό δίχτυ προστασίας
- 8 κεφαλές:
 - Κεφαλή σύσφιξης
 - Κεφαλή τόνωσης
 - Κεφαλή μασάζ
 - Κεφαλή για ευαίσθητες περιοχές
 - Κεφαλή χαλάρωσης
 - Κεφαλή κατά της κυτταρίτιδας
 - Κεφαλή κυκλοφορίας
 - Απολεπιστική κεφαλή
- Εγχειρίδιο οδηγιών

3. ΣΥΝΑΡΜΟΛΟΓΗΣΗ ΚΕΦΑΛΩΝ

1. Κρατήστε τη συσκευή με το αριστερό χέρι και αφαιρέστε το υγιεινό δίχτυ με το άλλο χέρι.
2. Χρησιμοποιήστε τις δύο μικρές εγκοπές μεταξύ κεφαλής και σώματος και τραβήξτε προς τα έξω για να αφαιρέσετε την κεφαλή.
3. Τοποθετήστε την επιθυμητή κεφαλή στον αντάπτορα.
4. Τοποθετήστε ξανά το προστατευτικό δίχτυ εάν απαιτείται. Όταν κουμπώσει σωστά θα ακούσετε «κλικ».
- 5.

4. ΛΕΙΤΟΥΡΓΙΑ

1. Φορτίστε πλήρως τη συσκευή αν η μπαταρία είναι χαμηλή.
2. Πατήστε το κουμπί ενεργοποίησης για να ξεκινήσει η λειτουργία.
3. Επιλέξτε λειτουργία με το κουμπί Mode. Υπάρχουν 5 διαθέσιμες λειτουργίες.
4. Ρυθμίστε την ένταση με το αντίστοιχο κουμπί. Υπάρχουν 6 επίπεδα ταχύτητας.
5. Ξεκινήστε με χαμηλή ένταση και αυξήστε σταδιακά.

6. Για μεγαλύτερη διάρκεια ζωής της συσκευής, μην τη χρησιμοποιείτε πάνω από 15 λεπτά συνεχόμενα. Θα απενεργοποιηθεί αυτόματα μετά από 15 λεπτά συνεχούς χρήσης.
7. Απενεργοποιήστε τη συσκευή μετά τη χρήση.

Προειδοποίηση

- Μην χρησιμοποιείτε την κεφαλή κυκλοφορίας ή την απολεπιστική κεφαλή με το υγιεινό δίκτυ.
- Για λόγους ασφαλείας, μην χρησιμοποιείτε τις υπόλοιπες κεφαλές χωρίς το δίκτυ σε περιοχές όπου μπορεί να μπλεχτούν τρίχες (π.χ. ώμοι ή λαιμός).

Οδηγίες φόρτισης

1. Φορτίστε τη συσκευή πριν από την πρώτη χρήση ή μετά από μεγάλο διάστημα αδράνειας.
2. Βεβαιωθείτε ότι είναι απενεργοποιημένη πριν συνδέσετε το καλώδιο USB.
3. Η λυχνία αναβοσβήνει κατά τη φόρτιση και παραμένει σταθερή όταν ολοκληρωθεί.
4. Αποσυνδέστε το καλώδιο μόλις ολοκληρωθεί η φόρτιση.

5. ΚΑΘΑΡΙΣΜΟΣ ΚΑΙ ΣΥΝΤΗΡΗΣΗ

- Απενεργοποιήστε και αποσυνδέστε τη συσκευή πριν τον καθαρισμό.
- Καθαρίστε την επιφάνεια με μαλακό πανί και ουδέτερο καθαριστικό.
- Οι κεφαλές πλένονται στο χέρι με νερό.
- Βεβαιωθείτε ότι οι κεφαλές είναι τελείως στεγνές πριν τη χρήση.
- Μην βυθίζετε τη συσκευή σε νερό ή άλλα υγρά.
- Φυλάξτε σε δροσερό και ξηρό μέρος, μακριά από άμεσο ηλιακό φως.
-
-

6. ΤΕΧΝΙΚΑ ΧΑΡΑΚΤΗΡΙΣΤΙΚΑ

Κωδικός προϊόντος: 04449

Προϊόν: Bamba SkinCare Push Up

Ονομαστική τάση: 5 V =, 1 A

Μπαταρία ιόντων λιθίου: 7.4 V, 1800 mAh, 13.32 Wh

Οι τεχνικές προδιαγραφές ενδέχεται να αλλάξουν χωρίς προειδοποίηση.

Κατασκευάζεται στην Κίνα | Σχεδιάστηκε στην Ισπανία

7. ΑΝΑΚΥΚΛΩΣΗ ΗΛΕΚΤΡΙΚΩΝ ΚΑΙ ΗΛΕΚΤΡΟΝΙΚΩΝ ΣΥΣΚΕΥΩΝ

Το προϊόν και οι μπαταρίες πρέπει να απορρίπτονται χωριστά από τα οικιακά απορρίμματα. Παραδώστε τα σε εγκεκριμένο σημείο συλλογής. Η σωστή απόρριψη συμβάλλει στην προστασία του περιβάλλοντος.

8. ΕΓΓΥΗΣΗ ΚΑΙ ΤΕΧΝΙΚΗ ΥΠΟΣΤΗΡΙΞΗ

Η Cecotec είναι υπεύθυνη για τυχόν έλλειψη συμμόρφωσης σύμφωνα με την ισχύουσα νομοθεσία.

Τηλέφωνο τεχνικής υποστήριξης:
+34 963 210 728

9. COPYRIGHT

Τα πνευματικά δικαιώματα των κειμένων του εγχειριδίου ανήκουν στην CECOTEC INNOVACIONES, S.L. Απαγορεύεται η αναπαραγωγή ή διανομή μέρους ή ολόκληρου του περιεχομένου χωρίς προηγούμενη άδεια.

1. PIEZAS Y COMPONENTES
Parts and components/Pièces et composants/



Fig./img. 1

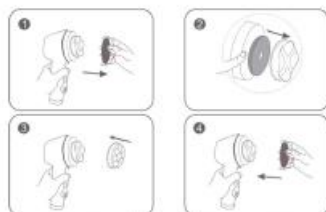


Fig./img. 2



Fig./img. 3