

VEVOR

ΚΩΔΙΚΟΣ ΠΡΟΪΟΝΤΟΣ : WLSGYQXJYSMDM3EISV2



Ασύρματο Πλυστικό Μηχάνημα Μπαταρίας Υψηλής
Πίεσης 652 PSI

ΧΡΕΙΑΖΕΣΤΕ ΒΟΗΘΕΙΑ; ΕΠΙΚΟΙΝΩΝΗΣΤΕ ΜΑΖΙ ΜΑΣ!

Έχετε απορίες σχετικά με το προϊόν; Χρειάζεστε τεχνική υποστήριξη;
Μη διστάσετε να επικοινωνήσετε μαζί μας:

Τεχνική Υποστήριξη και Πιστοποιητικό Ηλεκτρονικής Εγγύησης
www.vevor.com/support

Αυτές είναι οι αρχικές οδηγίες. Παρακαλούμε διαβάστε προσεκτικά όλες τις οδηγίες του εγχειριδίου πριν από τη χρήση.

Η VEVOR διατηρεί το δικαίωμα τελικής ερμηνείας του παρόντος εγχειριδίου χρήστη.

Η εμφάνιση του προϊόντος ενδέχεται να διαφέρει ανάλογα με το προϊόν που παραλάβατε.

Παρακαλούμε για την κατανόησή σας ότι ενδέχεται να υπάρξουν τεχνολογικές ή λογισμικές ενημερώσεις στο προϊόν χωρίς προηγούμενη ειδοποίηση.

ΤΕΧΝΙΚΑ ΧΑΡΑΚΤΗΡΙΣΤΙΚΑ ΠΡΟΪΟΝΤΟΣ

Μοντέλο	XS-003	XS-00B
Μέγιστη Πίεση Λειτουργίας	652 PSI	652 PSI
Μέγιστη Ροή Νερού	4 L/min	3.5 L/min
Ονομαστική Ισχύς	250W	200W
Κατάλληλο Απορρυπαντικό	Ουδέτερο Απορρυπαντικό	Ουδέτερο Απορρυπαντικό

Μπαταρία

- Τύπος Μπαταρίας: Μπαταρία Λιθίου
- Τάση: DC21V
- Χωρητικότητα: 4000mAh

Φορτιστής

- Τάση Εισόδου: AC 100-240V / 50-60Hz
- Τάση Εξόδου: DC21V 0.75A
- Χρόνος Φόρτισης: 5 ώρες

-
- Ελάχιστο Ύψος Αναρρόφησης: 3 μέτρα
-

Δήλωση FCC

Η συσκευή συμμορφώνεται με το Μέρος 15 των Κανονισμών FCC. Η λειτουργία υπόκειται στις ακόλουθες δύο προϋποθέσεις:

- Η συσκευή δεν πρέπει να προκαλεί επιβλαβείς παρεμβολές.
- Η συσκευή πρέπει να αποδέχεται οποιαδήποτε παρεμβολή λαμβάνει, συμπεριλαμβανομένων παρεμβολών που ενδέχεται να προκαλέσουν ανεπιθύμητη λειτουργία.

ΠΑΡΟΥΣΙΑΣΗ ΠΡΟΪΟΝΤΟΣ

Βασισμένο στην αρχή της προτεραιότητας στην εμπειρία χρήστη και την υψηλή ποιότητα, το προϊόν αυτό έχει σχεδιαστεί για να προσφέρει άνεση, γρήγορη λειτουργία, φορητότητα, εξοικονόμηση ενέργειας και άλλα προηγμένα χαρακτηριστικά.

Απευθύνεται κυρίως σε λάτρεις του αυτοκινήτου και για οικιακές εργασίες καθαρισμού και πλύσης. Το προϊόν έχει αναπτυχθεί και προσαρμοστεί ώστε να καλύπτει διαφορετικές ανάγκες χρήσης.

Παράλληλα, η λειτουργία του δεν εξαρτάται από συνεχή παροχή ρεύματος, καθώς διαθέτει ισχυρή και σταθερή μπαταρία.

Το προϊόν μπορεί να μεταφέρεται εύκολα και να χρησιμοποιείται σε πολλαπλές εφαρμογές, οποιαδήποτε στιγμή και οπουδήποτε, εξοικονομώντας χρόνο και κόστος καθαρισμού, ενώ προσφέρει υψηλή απόδοση και ευχάριστη εμπειρία πλύσης τύπου DIY.

Λίστα Συσκευασίας / Περιεχόμενα Συσκευασίας

XS-003



- Κύριο σώμα συσκευής
 - Πολυλειτουργική κεφαλή ψεκασμού 6 σε 1
 - Ράβδος επέκτασης από νάιλον
 - Σύνδεσμος εισόδου νερού
 - Φίλτρο νερού
 - Καθολική κεφαλή ψεκασμού
 - Αντάπτορας σύνδεσης μπουκαλιού αναφυκτικού
 - Δοχείο αφρού
 - Περιστρεφόμενη κεφαλή πιστολιού
 - Σωλήνας εισαγωγής νερού 6 μέτρων
 - Μπαταρία 4.0Ah
 - Φορτιστής
 - Κουβάς νερού 11 λίτρων
- Τσάντα αποθήκευσης από ανθρακονήματα

XS-00B



- Κύριο σώμα συσκευής
- Πολυλειτουργική κεφαλή ψεκασμού 6 σε 1
- Φορτιστής
- Μπαταρία 4.0Ah
- Αντάπτορας σύνδεσης μπουκαλιού αναψυκτικού
- Κεφαλή ψεκασμού 0°
- Κεφαλή ψεκασμού 40°
- Ράβδος επέκτασης από ανοξείδωτο ατσάλι
- Ράβδος επέκτασης από νάιλον
- Σωλήνας εισαγωγής νερού 6 μέτρων
- Δοχείο αφρού
- Περιστρεφόμενη κεφαλή πιστολιού
- Φίλτρο σήτας
- Σύνδεσμος εισόδου νερού
- Καθολική κεφαλή ψεκασμού
- Τσάντα αποθήκευσης από ανθρακονήματα
- Κουβάς 11 λίτρων

- Γάντια

Ασφάλεια & Προειδοποιήσεις / Οδηγίες Ασφαλείας και Προειδοποιήσεις



ΑΣΦΑΛΕΙΑ & ΠΡΟΕΙΔΟΠΟΙΗΣΕΙΣ

Κατά τη χρήση ηλεκτρικών συσκευών, πρέπει πάντα να τηρούνται οι βασικές προφυλάξεις ασφαλείας, συμπεριλαμβανομένων των παρακάτω:

ΔΙΑΒΑΣΤΕ ΟΛΕΣ ΤΙΣ ΟΔΗΓΙΕΣ

1. Μην κατευθύνετε τη ροή νερού προς ανθρώπους ή ηλεκτροφόρα εξαρτήματα.
2. Βεβαιωθείτε ότι τα παιδιά δεν βρίσκονται κοντά στη συσκευή κατά τη φόρτιση της μπαταρίας.
3. Αν η μπαταρία ή ο φορτιστής πέσουν, χτυπηθούν ή βραχούν, σταματήστε αμέσως τη χρήση τους.
4. Η φόρτιση της μπαταρίας πρέπει να γίνεται παρουσία κάποιου ατόμου.
5. Χρησιμοποιείτε μόνο τον αυθεντικό φορτιστή του κατασκευαστή. Χωρίς εξουσιοδότηση ή οδηγία του κατασκευαστή, απαγορεύεται η χρήση άλλων αξεσουάρ φόρτισης ή άλλων μεθόδων φόρτισης.
6. Απαγορεύεται η φόρτιση σε περιβάλλον με υψηλή θερμοκρασία, χωρίς επίβλεψη ή σε σημεία προσβάσιμα από παιδιά.
7. Σε περίπτωση μη προγραμματισμένου ελέγχου προϊόντος, συντήρησης φορτιστή, μπαταρίας ή πλαστικού μηχανήματος, εάν παρουσιαστεί βλάβη ή δυσλειτουργία, μην τροποποιείτε και μην αποσυναρμολογείτε τη συσκευή.
8. Η συσκευή μπορεί να χρησιμοποιείται από παιδιά ηλικίας 8 ετών και άνω, καθώς και από άτομα με μειωμένες σωματικές, αισθητηριακές ή πνευματικές ικανότητες ή έλλειψη εμπειρίας και γνώσης, εφόσον επιβλέπονται ή έχουν λάβει οδηγίες σχετικά με την ασφαλή χρήση της συσκευής και κατανοούν τους κινδύνους που ενδέχεται να προκύψουν.

Τα παιδιά δεν πρέπει να παίζουν με τη συσκευή. Ο καθαρισμός και η συντήρηση δεν πρέπει να πραγματοποιούνται από παιδιά χωρίς επίβλεψη.

Προφυλάξεις ασφαλείας για τη μπαταρία:

- Μην αποσυναρμολογείτε, ανοίγετε ή καταστρέψετε τις μπαταρίες.
- Απαγορεύεται η έκθεση της μπαταρίας σε πηγές θερμότητας, υψηλές θερμοκρασίες ή άμεσο ηλιακό φως.
- Μην προκαλείτε βραχυκύκλωμα στη μπαταρία (θετικός και αρνητικός πόλος). Μην αποθηκεύετε τη μπαταρία μαζί με μεταλλικά αντικείμενα ή μέσα σε συρτάρια/κουτιά όπου μπορεί να προκληθεί βραχυκύκλωμα.
- Μην αφαιρείτε τη μπαταρία ή το πακέτο μπαταρίας από την αρχική συσκευασία πριν από τη χρήση.
- Αποφύγετε πτώσεις ή μηχανικά χτυπήματα της μπαταρίας.
- Αν η μπαταρία παρουσιάσει διαρροή, μην αγγίζετε το υγρό που διαρρέει και αποφύγετε την επαφή με τα μάτια ή το δέρμα. Σε περίπτωση επαφής, ξεπλύνετε αμέσως με άφθονο νερό και συμβουλευτείτε γιατρό.
- Μη χρησιμοποιείτε μη γνήσιους φορτιστές ή μπαταρίες. Αυτό μπορεί να προκαλέσει δυσλειτουργία της συσκευής ή τραυματισμό.
- Προσέξτε τις ενδείξεις θετικού (+) και αρνητικού (-) πόλου της μπαταρίας ώστε να εξασφαλίζεται σωστή σύνδεση.
- Κρατάτε τη συσκευή και τη μπαταρία μακριά από παιδιά.
- Διατηρείτε τη μπαταρία καθαρή και στεγνή. Αν υπάρχει σκόνη ή υπολείμματα νερού, σκουπίστε αμέσως με καθαρό πανί ή αφήστε τη να στεγνώσει φυσικά. Μη χρησιμοποιείτε πιστολάκι μαλλιών ή θερμό αέρα για το στέγνωμα.
- Η μπαταρία πρέπει να φορτίζεται πριν από τη χρήση, χρησιμοποιώντας τον κατάλληλο φορτιστή και ακολουθώντας τις οδηγίες λειτουργίας του κατασκευαστή ή του αρχικού εξοπλισμού.
- Όταν η συσκευή δεν χρησιμοποιείται, μην αφήνετε τη μπαταρία να φορτίζεται για μεγάλο χρονικό διάστημα. Η πράσινη λυχνία υποδεικνύει πλήρη φόρτιση, ενώ η κόκκινη λυχνία υποδεικνύει ότι η φόρτιση βρίσκεται σε εξέλιξη.
- Σε περίπτωση μακροχρόνιας αποθήκευσης της συσκευής χωρίς χρήση, συνιστάται να πραγματοποιούνται αρκετοί κύκλοι φόρτισης και εκφόρτισης της μπαταρίας ώστε να διατηρείται η βέλτιστη απόδοση.
- Η μπαταρία αποδίδει καλύτερα σε θερμοκρασία δωματίου (20°C ±5°C).
- Το προϊόν είναι κατάλληλο μόνο για οικιακή χρήση, όπως καθαρισμό πορτών, παραθύρων, αυλών, οχημάτων και κήπων. Δεν προορίζεται για επαγγελματική χρήση, συνεχή λειτουργία μεγάλης διάρκειας ή χρήση υψηλής συχνότητας πέρα από τα όρια της μπαταρίας.
- Αφαιρείτε τη μπαταρία όταν είναι δυνατόν, εφόσον η συσκευή δεν χρησιμοποιείται. Αποσυνδέστε τη από την κύρια μονάδα και φυλάξτε τη σε στεγνό μέρος, μακριά από παιδιά.

- Αν η μπαταρία υποστεί ζημιά από χτύπημα, πτώση, υψηλή θερμοκρασία ή άλλη ανθρώπινη παρέμβαση, πρέπει να γίνεται σωστή διαχείριση και ανακύκλωση. Μην απορρίπτετε τη μολυσμένη ή κατεστραμμένη μπαταρία στο περιβάλλον.

ΦΥΛΑΞΤΕ ΑΥΤΕΣ ΤΙΣ ΟΔΗΓΙΕΣ

ΟΔΗΓΙΕΣ ΕΓΚΑΤΑΣΤΑΣΗΣ

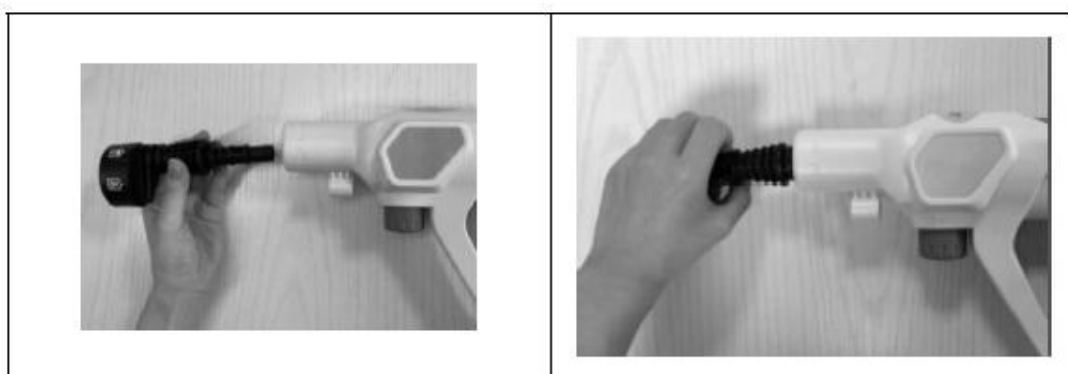
Ανοίξτε τη συσκευασία και ελέγξτε αν η συσκευή βρίσκεται σε καλή κατάσταση και αν αντιστοιχεί στο μοντέλο που αγοράσατε.

Στη συνέχεια, αφαιρέστε τα εξαρτήματα ένα προς ένα και τοποθετήστε τα σωστά. Πραγματοποιήστε την εγκατάσταση και τη χρήση σύμφωνα με τη διαδικασία λειτουργίας.

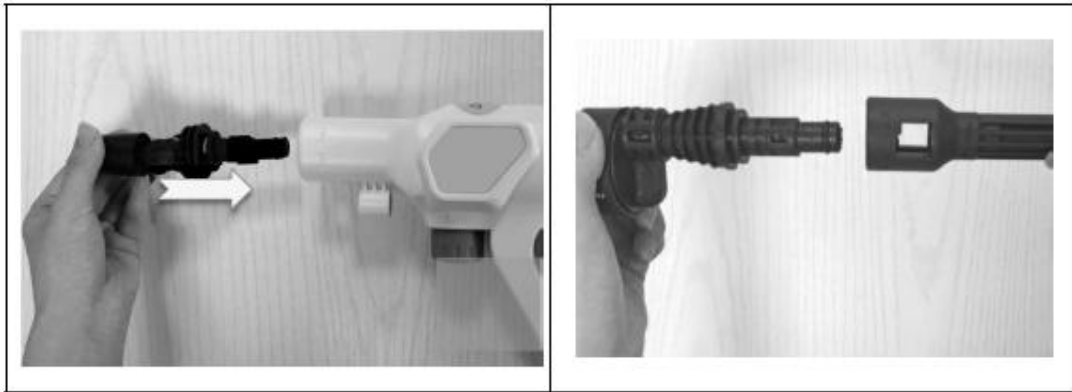
Σημείωση:

Αν υπάρχει νερό μέσα στη συσκευή, παρακαλούμε μην ανησυχήσετε. Το προϊόν δεν είναι μεταχειρισμένο.

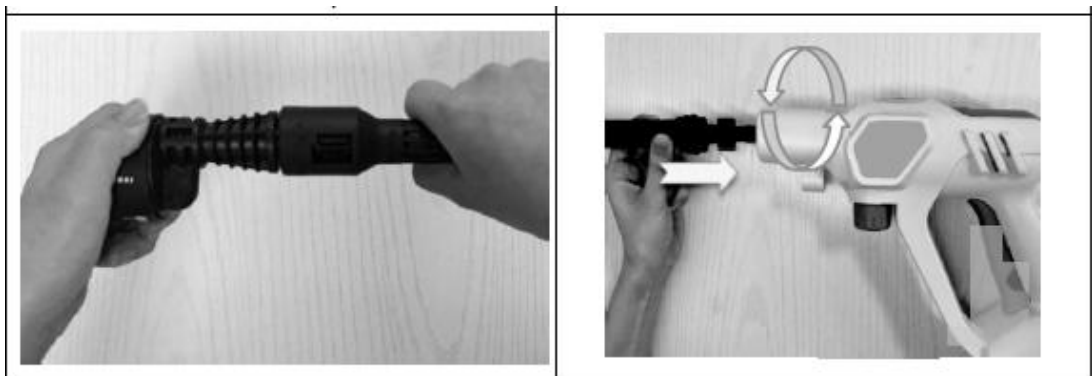
Για να διασφαλιστεί ότι λαμβάνετε προϊόν σε άριστη κατάσταση, κάθε συσκευή υποβάλλεται σε δοκιμή άντλησης νερού πριν φύγει από το εργοστάσιο.



- Ευθυγραμμίστε την εγκοπή και τοποθετήστε το ακροφύσιο 6 ιντσών στο πλυστικό.
- Πιέστε το ακροφύσιο ασφάλισης μέσα στην εγκοπή και περιστρέψτε το ώστε να ασφαλίσει και να ενεργοποιηθεί ο ψεκασμός.

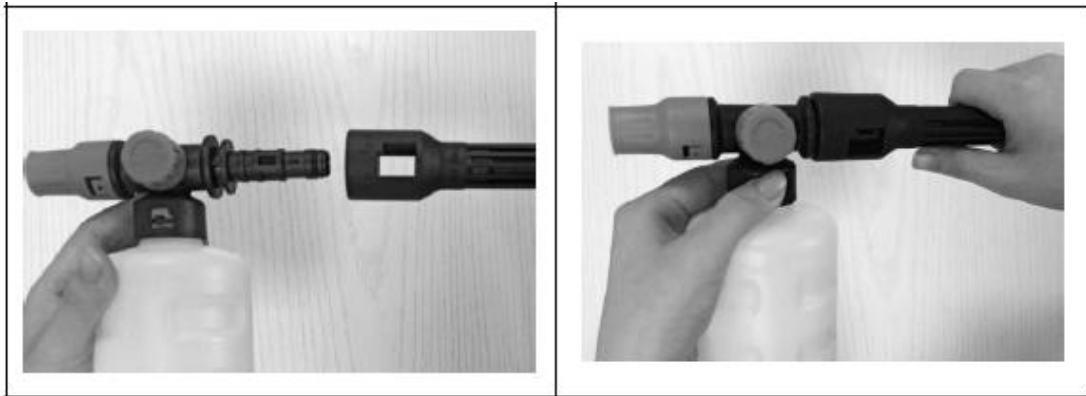


3. Αν χρησιμοποιείται ρυθμιζόμενο ακροφύσιο γωνίας ή δοχείο αφρού, η μέθοδος σύνδεσης είναι η ίδια με τα βήματα 01–02.
4. Πιέστε το ακροφύσιο μέσα στην εγκοπή και περιστρέψτε το ώστε να ασφαλίσει αυτόματα.
- 5.

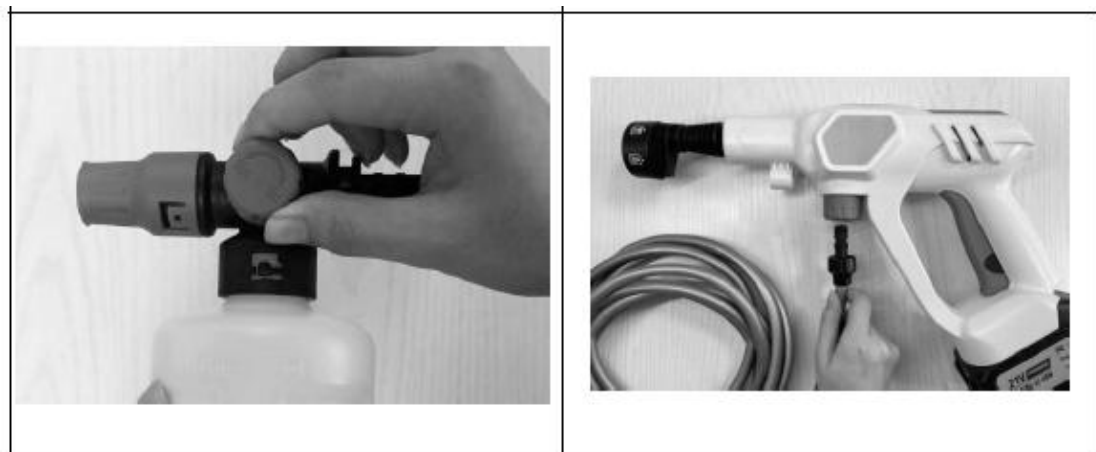


Πιέστε το ακροφύσιο μέσα στην εγκοπή και περιστρέψτε το ώστε να ασφαλίσει αυτόματα.

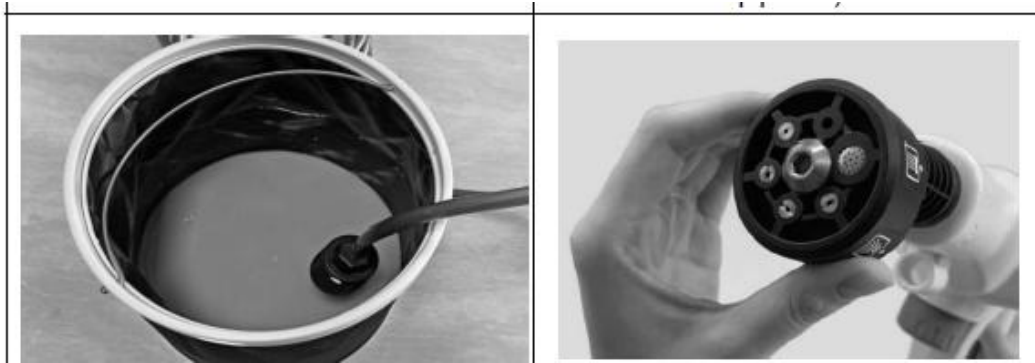
6. Η ράβδος επέκτασης μπορεί να χρησιμοποιηθεί με όλα τα ακροφύσια, συμπεριλαμβανομένων των συνδέσεων του δοχείου αφρού, και η μέθοδος σύνδεσης είναι ίδια με αυτή των βημάτων 04–05.



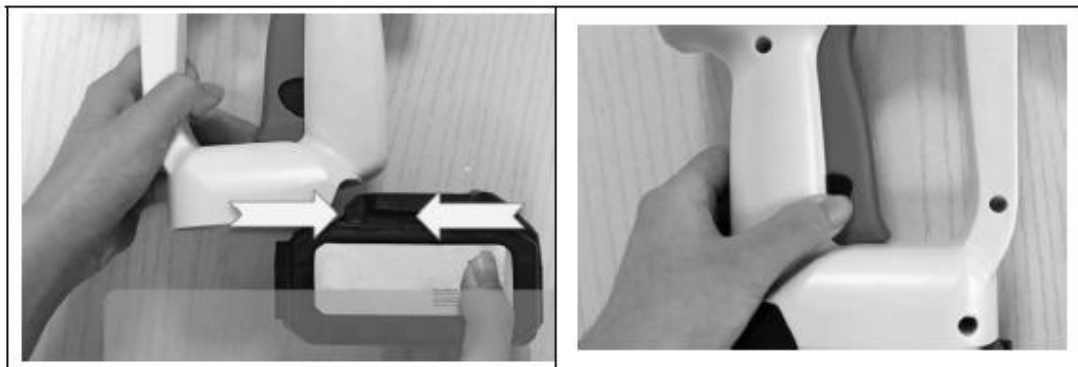
7. Ευθυγραμμίστε την εγκοπή και τοποθετήστε το δοχείο αφρού στη σύνδεση επέκτασης.
8. Πιέστε τον σύνδεσμο του δοχείου αφρού μέσα στην εγκοπή του σωλήνα και περιστρέψτε τον ώστε να ασφαλίσει αυτόματα.



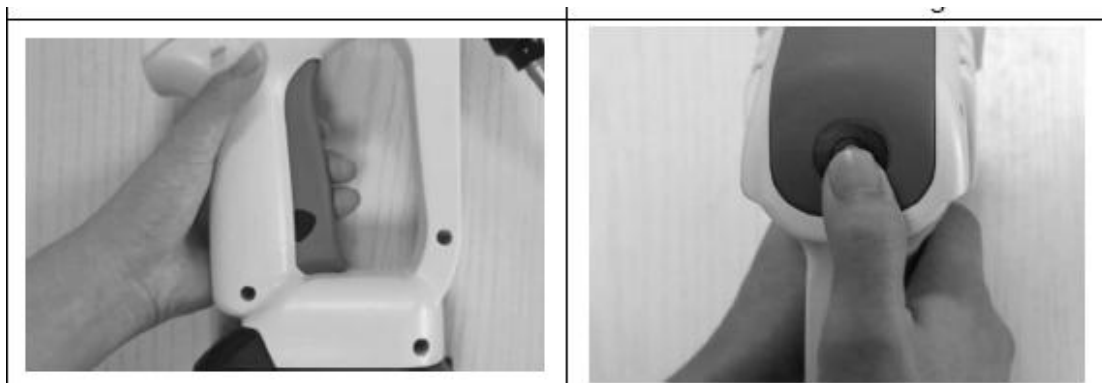
- Η ποσότητα αφρού μπορεί να ρυθμιστεί περιστρέφοντας το κουμπί στον αντάπτορα.
- Συνδέστε τον ταχυσύνδεσμο στο πλαστικό υψηλής πίεσης.
(Χαλαρώστε το παξιμάδι ασφάλισης και τραβήξτε το προς τα πάνω για να αφαιρέσετε τον σωλήνα.)



- Γεμίστε τον κουβά με νερό και βυθίστε το φίλτρο μέσα στο νερό.
- Αν επιλέξετε ακροφύσιο 6 σε 1, μπορείτε να περιστρέψετε το ακροφύσιο για να αλλάξετε τη λειτουργία ψεκασμού.



- Συνδέστε τη μπαταρία στη συσκευή καθαρισμού.
- Πατήστε το μαύρο κουμπί ασφαλείας για να αποσυνδέσετε τη συσκευή καθαρισμού.



- Πατήστε και κρατήστε πατημένο τον διακόπτη εκκίνησης για να λειτουργήσει η συσκευή.
- Πατήστε αυτό το κουμπί για εναλλαγή μεταξύ των τριών λειτουργιών ταχύτητας.
(ΣΗΜΕΙΩΣΗ: Το μοντέλο XS-002 δεν διαθέτει αυτή τη λειτουργία.)

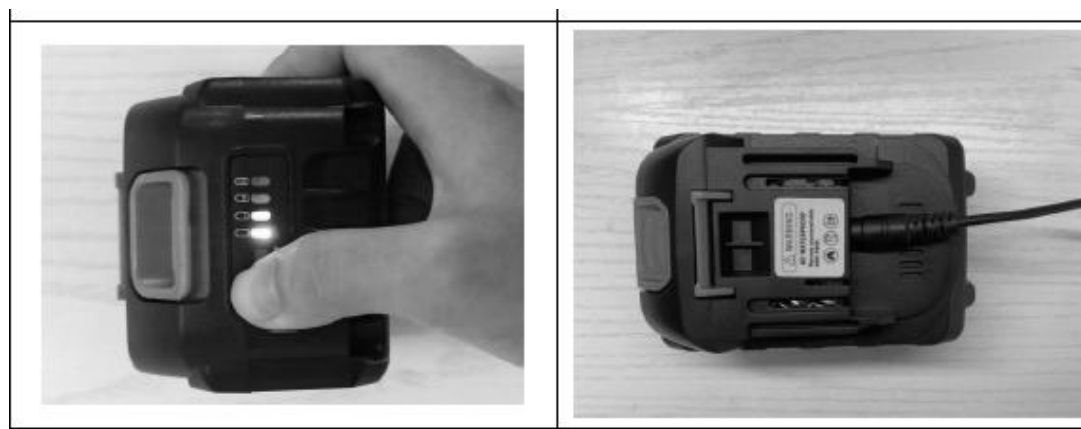


15. Μετά την ολοκλήρωση της εργασίας, επαναφέρετε το κουμπί ασφαλείας στη θέση κλειδώματος.

(ΣΗΜΕΙΩΣΗ: Ισχύει για το XS-002.)

16. Πατήστε το κουμπί για να αφαιρέσετε τη μπαταρία.

και το μοντέλο XS-00B δεν διαθέτει αυτή τη λειτουργία.



- Πατήστε το κόκκινο κουμπί για να εμφανιστεί το επίπεδο φόρτισης της μπαταρίας.
 - Συνδέστε το τροφοδοτικό για φόρτιση.

ΑΝΤΙΜΕΤΩΠΙΣΗ ΠΡΟΒΛΗΜΑΤΩΝ

Συχνές Ερωτήσεις	Ανάλυση Αιτίας	Λύση
Η συσκευή λειτουργεί κανονικά αλλά δεν αναρροφά νερό	<ol style="list-style-type: none"> 1. Η συσκευή βρίσκεται πολύ ψηλά από την επιφάνεια του νερού 2. Φράξιμο του φίλτρου από ξένα σώματα 3. Αποσύνδεση ή ρήξη του σωλήνα εισαγωγής νερού 4. Τσάκισμα ή δίπλωμα του σωλήνα εισαγωγής 5. Η αντλία έχει παγώσει λόγω χαμηλής θερμοκρασίας 	<p>Τοποθετήστε τη συσκευή σε ύψος μικρότερο από 1,5 μέτρο από το έδαφος</p> <p>Αφαιρέστε και καθαρίστε το φίλτρο</p> <p>Ελέγξτε και αντικαταστήστε τον σωλήνα νερού. Αν χρειαστεί, επικοινωνήστε με την εξυπηρέτηση πελατών</p> <p>Ισιώστε τον σωλήνα και επανασυνδέστε τον</p> <p>Επανεκκινήστε τη συσκευή αφού ξεπαγώσει</p>
Συχνές Ερωτήσεις	Ανάλυση Αιτίας	Λύση
Ξαφνική αύξηση πίεσης ή ανώμαλη ροή νερού	Η κεφαλή του πιστολιού νερού έχει φράξει από ξένο σώμα	Χρησιμοποιήστε βελόνα για να καθαρίσετε το ακροφύσιο ή αντικαταστήστε την κεφαλή
Η συσκευή δεν ξεκινά	<ol style="list-style-type: none"> 1. Η μπαταρία δεν έχει τοποθετηθεί 2. Η μπαταρία έχει αποφορτιστεί 3. Η μπαταρία έχει υποστεί βλάβη 	<p>Επανατοποθετήστε τη μπαταρία</p> <p>Φορτίστε ή αντικαταστήστε τη μπαταρία</p> <p>Αντικατάσταση μπαταρίας</p>
Η μπαταρία δεν φορτίζει	Ακατάλληλος ή ελαττωματικός φορτιστής	Αντικαταστήστε με συμβατό φορτιστή
Ασυνεχής πίεση νερού	<ol style="list-style-type: none"> 1. Υπάρχει αέρας στην αντλία 2. Η συσκευή λειτουργεί σε χαμηλή τάση 	<p>Ελέγξτε ότι οι συνδέσεις και οι σωλήνες είναι σε καλή κατάσταση</p> <p>Είναι φυσιολογικό σε χαμηλή τάση, δεν απαιτείται ενέργεια</p>
Η συσκευή σταματά αυτόματα	<ol style="list-style-type: none"> 1. Η μπαταρία έχει αποφορτιστεί 2. Η κεφαλή του πιστολιού έχει φράξει / προστασία ρεύματος 	<p>Φορτίστε ή αντικαταστήστε τη μπαταρία</p> <p>Καθαρίστε ή αντικαταστήστε την κεφαλή</p>
Διαρροή στο εσωτερικό της συσκευής	Χρήση χημικών ή αιτία από συναρμολόγηση	Αποφύγετε τη χρήση χημικών ουσιών

ΕΠΙΣΚΕΥΗ ΚΑΙ ΣΥΝΤΗΡΗΣΗ

- Πριν από κάθε χρήση, ελέγχετε αν η συσκευή και τα εξαρτήματά της έχουν υποστεί ζημιά.
Σε περίπτωση φθοράς, διακόψτε τη χρήση της συσκευής και επικοινωνήστε με τον προμηθευτή ή τον κατασκευαστή για αντικατάσταση εξαρτημάτων.
- Οι σωλήνες εισαγωγής νερού και τα φίλτρα πρέπει να καθαρίζονται μετά από κάθε χρήση και να αποθηκεύονται σωστά ώστε να αποφεύγεται η οξείδωση και να διασφαλίζεται εύκολη μελλοντική χρήση.
- Μετά τη χρήση της κύριας μονάδας, αφήστε τη συσκευή να λειτουργήσει για λίγα δευτερόλεπτα χωρίς νερό ώστε να απομακρυνθούν τα υπολείμματα νερού από το εσωτερικό της. Αυτό βοηθά στην αποφυγή οξείδωσης, συσσώρευσης βρωμιάς και παγώματος λόγω καιρικών συνθηκών. Αποθηκεύστε τη συσκευή σε δροσερό και στεγνό μέρος.
- Απόρριψη αποβλήτων: Τα φθαρμένα εξαρτήματα και τα υλικά συσκευασίας πρέπει να διαχωρίζονται και να ανακυκλώνονται σωστά με κατάλληλη σήμανση.
- Μην αποθηκεύετε τη συσκευή στο πορτοπαγκάζ αυτοκινήτου ή σε χώρους με υψηλές θερμοκρασίες, ώστε να αποφεύγεται ο κίνδυνος πυρκαγιάς λόγω υπερθέρμανσης.

Προειδοποίηση:

Μη χρησιμοποιείτε χημικά οξέα ή λασπωμένο νερό.
Χρησιμοποιείτε μόνο καθαρό νερό χωρίς ακαθαρσίες.

ΣΩΣΤΗ ΑΠΟΡΡΙΨΗ

Το προϊόν αυτό συμμορφώνεται με την Ευρωπαϊκή Οδηγία 2012/19/ΕΚ. Το σύμβολο του διαγραμμένου κάδου απορριμμάτων υποδεικνύει ότι το προϊόν απαιτεί ξεχωριστή συλλογή αποβλήτων εντός της Ευρωπαϊκής Ένωσης.

Αυτό ισχύει για το προϊόν και όλα τα αξεσουάρ που φέρουν αυτό το σύμβολο. Τα προϊόντα που φέρουν αυτή τη σήμανση δεν πρέπει να απορρίπτονται μαζί με τα κοινά οικιακά απορρίμματα, αλλά πρέπει να παραδίδονται σε σημεία συλλογής για ανακύκλωση ηλεκτρικών και ηλεκτρονικών συσκευών.

ΑΠΟΡΡΙΨΗ ΜΠΑΤΑΡΙΑΣ

Οι μπαταρίες ιόντων λιθίου (Li-ion) αυτού του προϊόντος φέρουν ειδική σήμανση που υποδεικνύει την ανάγκη ξεχωριστής συλλογής όλων των μπαταριών και συστοιχιών μπαταριών.

Οι μπαταρίες θα πρέπει να ανακυκλώνονται ή να αποσυναρμολογούνται κατάλληλα ώστε να μειώνεται η επιβάρυνση του περιβάλλοντος.

Οι συστοιχίες μπαταριών ενδέχεται να είναι επικίνδυνες για το περιβάλλον και την ανθρώπινη υγεία, καθώς περιέχουν επικίνδυνες ουσίες.

