

VEVOR®

TOUGH TOOLS, HALF PRICE

CLMDRPSLSCSXXHD6UV2 / FMDRPSLSCSXNXR1RGV2 / FMDRPSLSCSXNVZD4XV2



Ηλεκτρικός Φούρνος Πίτσας

A. Σημαντικές Οδηγίες Ασφαλείας

Πριν χρησιμοποιήσετε αυτό το προϊόν, διαβάστε προσεκτικά τις οδηγίες ασφαλείας και χρησιμοποιήστε τη συσκευή σύμφωνα με τις απαιτήσεις.

1. Διαβάστε προσεκτικά το εγχειρίδιο πριν τη χρήση.
2. Η συσκευή πρέπει να συνδέεται σε πρίζα με γείωση.
3. Για εμπορική χρήση, χρησιμοποιήστε ξεχωριστή γραμμή παροχής.
4. Μην αγγίζετε τα θερμαντικά στοιχεία.
5. Για αποφυγή ηλεκτροπληξίας, βεβαιωθείτε ότι το καλώδιο, το φις και τα ηλεκτρικά μέρη δεν έρχονται σε επαφή με νερό ή άλλα υγρά.
6. Αποσυνδέετε τη συσκευή πριν τον καθαρισμό.
7. Αφήστε τη συσκευή να κρυώσει πριν τη μετακινήσετε ή την αποθηκεύσετε.
8. Μην χρησιμοποιείτε συσκευή με φθαρμένο καλώδιο ή φις.
9. Μην χρησιμοποιείτε τη συσκευή αν έχει υποστεί ζημιά.
10. Τοποθετήστε τη συσκευή σε σταθερή επιφάνεια.
11. Μην την τοποθετείτε κοντά σε ηλεκτρικές συσκευές ή πηγές θερμότητας.
12. Απενεργοποιείτε τη συσκευή μετά τη χρήση και αποσυνδέστε τη.
13. Μην χρησιμοποιείτε τη συσκευή για άλλους σκοπούς.
14. Μην βάζετε μεταλλικά αντικείμενα μέσα στη συσκευή.
15. Μην τοποθετείτε αντικείμενα πάνω στο φούρνο πίτσας κατά τη λειτουργία.
16. Μην αφήνετε τον φούρνο να έρθει σε επαφή με εύφλεκτα υλικά (κουρτίνες, ξύλο κ.λπ.).
17. Μην χρησιμοποιείτε μεταλλικά εργαλεία καθαρισμού για αποφυγή ηλεκτροπληξίας.
18. Μην χρησιμοποιείτε χαρτί, χαρτόνι ή πλαστικό μέσα στη συσκευή.
19. Μην τυλίγετε το καλώδιο γύρω από τη συσκευή όταν είναι ζεστή.
20. Ρυθμίστε σωστά τον χρονοδιακόπτη.
21. Σημείωση: Μην χρησιμοποιείτε καύσιμα υλικά.
22. Παιδιά άνω των 8 ετών και άτομα με μειωμένες ικανότητες μπορούν να χρησιμοποιούν τη συσκευή υπό επίβλεψη.
23. Σε περίπτωση βλάβης, επικοινωνήστε με τεχνικό.
24. Να είστε προσεκτικοί σε δημόσιους χώρους.
25. Τοποθετήστε τη συσκευή σε οριζόντια επιφάνεια για σωστή ροή αέρα.
26. Αποσυνδέστε πριν τον καθαρισμό.
27. Προσέχετε την ασφάλεια και αποφεύγετε εγκαύματα.

B. Πριν την πρώτη χρήση

1. Χρησιμοποιήστε ένα απαλό απορρυπαντικό για να καθαρίσετε το ταψί και τη σχάρα (όχι ισχυρά καθαριστικά).
2. Στεγνώστε με καθαρό πανί.
3. Συνδέστε τη συσκευή και ενεργοποιήστε τη για 10 λεπτά χωρίς τρόφιμα για πρώτη χρήση.
4. Αφήστε τη να κρυώσει πριν καθαρίσετε ξανά.

C. Τεχνικά Χαρακτηριστικά

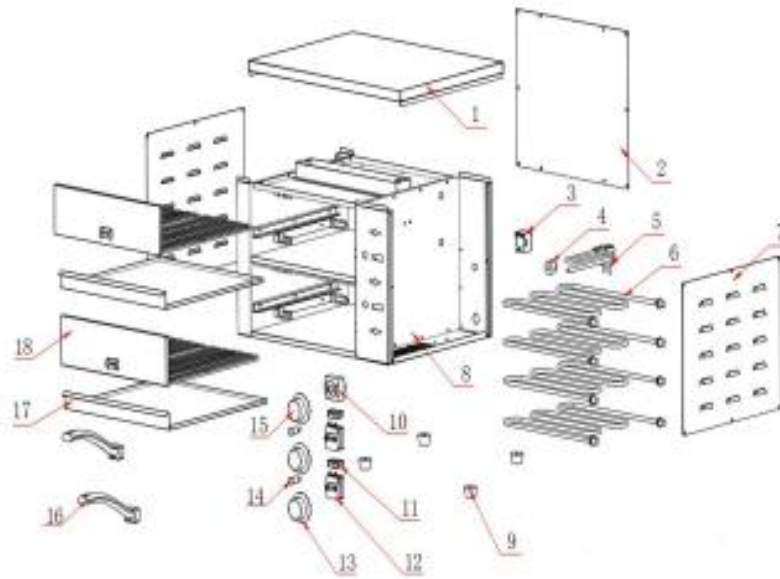
- Μοντέλο: FYPO-1 / FYPO-2
- Τάση: 120V/1500W – 220V/1700W
- Διαστάσεις: περίπου 475×502×130 mm

D. Σημαντικές Οδηγίες

- Μην αγγίζετε τη θερμαινόμενη πλάκα κατά τη λειτουργία.
- Μην αφήνετε το καλώδιο να ακουμπά σε ζεστές επιφάνειες.
- Χρησιμοποιείτε τη λαβή για μετακίνηση.

Διαδικασία Λειτουργίας

1. Συνδέστε τη συσκευή στο ρεύμα και ενεργοποιήστε την.
2. Ρυθμίστε θερμοκρασία και χρόνο.
3. Η ένδειξη δείχνει ότι η συσκευή θερμαίνεται.
4. Όταν φτάσει στη θερμοκρασία, μπορείτε να τοποθετήσετε την πίτσα.
5. Μετά το ψήσιμο, αφαιρέστε προσεκτικά το φαγητό.
6. Απενεργοποιήστε τη συσκευή και αφήστε τη να κρυώσει.
7. Καθαρίστε μετά τη χρήση.



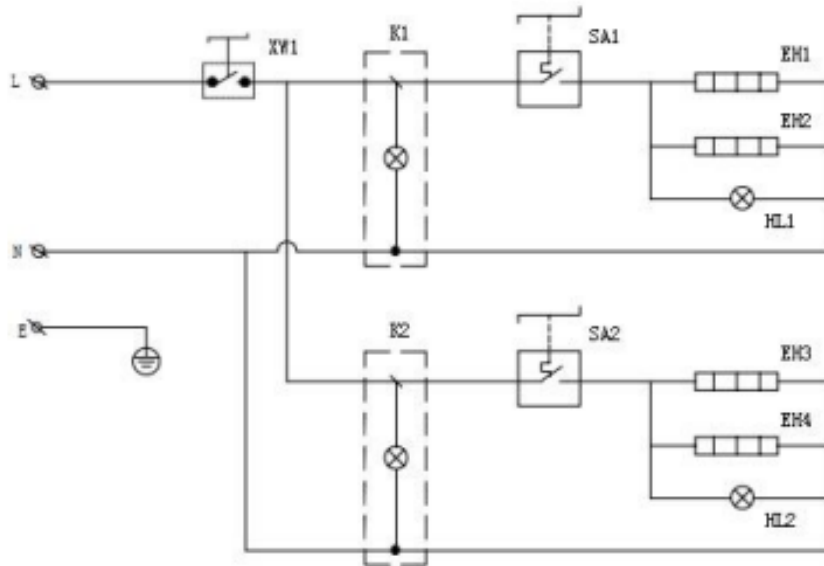
Ε. Λίστα Ανταλλακτικών

1. Πάνω κάλυμμα
 2. Πάνελ
 3. Θερμαντικό στοιχείο
 4. Μονωτική στρώση
 5. Πλακέτα PCB
 6. Καλώδιο τροφοδοσίας
 7. Διακόπτης
 8. Λυχνία ένδειξης
 9. Εξωτερικό κέλυφος
 10. Χρονοδιακόπτης
 11. Θερμοστάτης
 12. Λυχνία ένδειξης θερμοκρασίας
 13. Θερμαντικός σωλήνας
 14. Λαβή
 15. Κάτω κάλυμμα
 16. Πίσω κάλυμμα
-

Φ. Ηλεκτρικό Διάγραμμα

(Περιγραφή εξαρτημάτων)

- ΧΜΤ — Περιοριστής θερμοκρασίας
- Κ1, Κ2 — Διακόπτες ισχύος
- SB1, SB2 — Διακόπτες
- ΕΗ1, ΕΗ2 — Θερμαντικοί σωλήνες
- ΗΛ1, ΗΛ2 — Λυχνίες ένδειξης



Γ. Γενική Αντιμετώπιση Βλαβών

Πρόβλημα:

Η συσκευή δεν λειτουργεί, παρόλο που είναι συνδεδεμένη και ενεργοποιημένη.

- **Αιτία:** Βλάβη θερμοστάτη
- **Λύση:** Αντικατάσταση θερμοστάτη

Πρόβλημα:

Η συσκευή δεν θερμαίνεται.

- **Αιτία:** Βλάβη θερμαντικού στοιχείου
- **Λύση:** Έλεγχος και αντικατάσταση

Πρόβλημα:

Η ένδειξη θερμοκρασίας δεν λειτουργεί.

- **Αιτία:** Κακή σύνδεση καλωδίων
- **Λύση:** Έλεγχος και επισκευή καλωδίωσης

Πρόβλημα:

Η συσκευή υπερθερμαίνεται.

- **Αιτία:** Βλάβη θερμοστάτη
 - **Λύση:** Αντικατάσταση θερμοστάτη
-

Η. Πίνακας Θερμοκρασίας Ψησίματος Πίτσας

Μοντέλο: FYPO

- Θερμοκρασία: 200°C
 - Χρόνος προθέρμανσης: 6 λεπτά
 - Θερμοκρασία μετά την προθέρμανση: 350°C
 - Χρόνος ψησίματος: 8–12 λεπτά
 - Τάση: 120–240V
-

Μοντέλο: FYPO-2

- Θερμοκρασία: 200°C
- Χρόνος προθέρμανσης: 10 λεπτά
- Θερμοκρασία μετά την προθέρμανση: 350°C
- Χρόνος ψησίματος: 8–12 λεπτά
- Τάση: 120–240V