

cecotec

CEC-01855



Ψηφιακή Καφετιέρα Φίλτρου με Μύλο, Χωρητικότητα 12 Φλιτζάνια & Τεχνολογία
ExtremeAroma

ΟΔΗΓΙΕΣ ΑΣΦΑΛΕΙΑΣ

Διαβάστε προσεκτικά αυτές τις οδηγίες πριν χρησιμοποιήσετε τη συσκευή.
Φυλάξτε το εγχειρίδιο για μελλοντική αναφορά ή για επόμενους χρήστες.

- Αυτή η συσκευή έχει σχεδιαστεί αποκλειστικά για οικιακή χρήση, όπως περιγράφεται στο παρόν εγχειρίδιο.
- Βεβαιωθείτε ότι κατανοείτε όλες τις οδηγίες πριν τη χρήση και διατηρήστε το εγχειρίδιο για μελλοντική αναφορά.
- Ο καθαρισμός και η συντήρηση δεν πρέπει να γίνονται από παιδιά χωρίς επίβλεψη.
- Να χρησιμοποιείται από παιδιά άνω των 8 ετών μόνο υπό επίβλεψη.
- Δεν προορίζεται για χρήση από άτομα με μειωμένες σωματικές, αισθητηριακές ή νοητικές ικανότητες χωρίς επίβλεψη.
- ΠΡΟΣΟΧΗ: Καυτή επιφάνεια — η επιφάνεια μπορεί να παραμένει ζεστή μετά τη χρήση.
- ΠΡΟΕΙΔΟΠΟΙΗΣΗ: Μην αφαιρείτε το καπάκι όσο το νερό βράζει.
- Η συσκευή προορίζεται για οικιακή χρήση (όχι για μπαρ, εστιατόρια, ξενοδοχεία κ.λπ.).
- Αποσυνδέστε από την πρίζα πριν τον καθαρισμό και αφήστε να κρυώσει.
- Για αποφυγή εγκαυμάτων από ατμό, μην στρέψετε το στόμιο προς το μέρος σας.

Ηλεκτρική ασφάλεια

- Βεβαιωθείτε ότι η τάση του ρεύματος αντιστοιχεί στην ετικέτα της συσκευής.
- Η πρίζα πρέπει να είναι γειωμένη.
- Μην βυθίζετε τη συσκευή σε νερό και μην την αγγίζετε με βρεγμένα χέρια.
- Μην χρησιμοποιείτε τη συσκευή αν το καλώδιο ή το φις είναι φθαρμένα.
- Αν υπάρχει βλάβη, η επισκευή πρέπει να γίνεται μόνο από εξουσιοδοτημένο τεχνικό.
- Μην τραβάτε το καλώδιο για να αποσυνδέσετε τη συσκευή.
- Μην αφήνετε το καλώδιο να κρέμεται ή να ακουμπά σε ζεστές επιφάνειες.

Χρήση και λειτουργία

- Μην λειτουργείτε τη συσκευή χωρίς νερό.
- Μην μετακινείτε τη συσκευή όταν είναι σε λειτουργία.
- Αποσυνδέστε τη συσκευή όταν δεν χρησιμοποιείται.
- Μην προσπαθείτε να επισκευάσετε τη συσκευή μόνοι σας.
- Να χρησιμοποιείται μόνο για τον προοριζόμενο σκοπό.
- Αποσυνδέστε πριν αλλάξετε εξαρτήματα.
- Μην υπερβαίνετε τα όρια ένδειξης MAX/MIN.
- Βεβαιωθείτε ότι το καπάκι είναι καλά κλειστό πριν τη χρήση.
- Αφαιρέστε την προστατευτική μεμβράνη πριν την πρώτη χρήση.
- Η επιφάνεια θέρμανσης μπορεί να παραμένει ζεστή μετά τη χρήση.
- Ακολουθείτε όλες τις οδηγίες για αποφυγή τραυματισμών.
- Μην χρησιμοποιείτε τη συσκευή αν το καλώδιο ή το σώμα παρουσιάζουν φθορά.
- Κρατήστε τη συσκευή και το καλώδιο μακριά από παιδιά.
- Μην αγγίζετε κατά τη διάρκεια ή αμέσως μετά τη χρήση.

3. ΛΕΙΤΟΥΡΓΙΑ (OPERATION)

Πίνακας ελέγχου

1. Ρύθμιση ωρών (HOUR) και λεπτών (MIN)

- Χρησιμοποιούνται για τον προγραμματισμό έναρξης παρασκευής καφέ.
- Πατήστε και κρατήστε πατημένα τα κουμπιά για να αυξήσετε γρήγορα τις τιμές.

2. Ρύθμιση αυτόματης έναρξης

- Προγραμματίστε την ώρα που θέλετε να ξεκινήσει η παρασκευή καφέ.

3. Επιλογή έντασης καφέ

- Επιλέξτε ένταση σύμφωνα με τις προτιμήσεις σας.

4. Άλεση κόκκων (Grinding level adjustment)

- Ρυθμίστε τον βαθμό άλεσης: λεπτό, μεσαίο ή χοντρό.
- Κάθε κουμπί αντιστοιχεί σε διαφορετικό επίπεδο άλεσης.

5. Διατήρηση θερμοκρασίας (Keep warm)

- Διατηρεί τον καφέ ζεστό για έως 40 λεπτά.
- Μπορεί να ρυθμιστεί σε βήματα (π.χ. 5–10–15–20 λεπτά).

6. Αριθμός φλιτζανιών (Number buttons)

- Ρυθμίστε την ποσότητα καφέ (ανάλογα με τα φλιτζάνια).

7. Οθόνη

- Εμφανίζει την ώρα και τις ρυθμίσεις.
-

Παρασκευή καφέ

- Ελέγξτε ότι η συσκευή και τα εξαρτήματα είναι σε καλή κατάσταση.
- Τοποθετήστε τη συσκευή σε επίπεδη επιφάνεια.
- Ανοίξτε το καπάκι και γεμίστε με νερό.
- Προσθέστε καφέ (π.χ. 1 κουταλιά ανά φλιτζάνι).
- Κλείστε το καπάκι και τοποθετήστε την κανάτα.
- Συνδέστε τη συσκευή στο ρεύμα και ενεργοποιήστε.

Σημείωση:

- Περισσότερος καφές → πιο δυνατή γεύση
 - Λιγότερος καφές → πιο ήπια γεύση
-

Προειδοποιήσεις

- Μην ανοίγετε το καπάκι κατά τη λειτουργία.
 - Μην αφαιρείτε την κανάτα κατά την εκχύλιση.
 - Μην λειτουργείτε τη συσκευή χωρίς νερό.
-

Συμβουλές για καλό καφέ

- Καθαρίζετε τακτικά τη μηχανή.
 - Χρησιμοποιείτε φρέσκο καφέ.
 - Ρυθμίστε σωστά την αναλογία καφέ/νερού.
-

4. ΚΑΘΑΡΙΣΜΟΣ ΚΑΙ ΣΥΝΤΗΡΗΣΗ

- Καθαρίζετε τακτικά για αποφυγή υπολειμμάτων.
- Μην χρησιμοποιείτε πολύ νερό στα ηλεκτρικά μέρη.
- Αφαιρέστε υπολείμματα καφέ από φίλτρο και σωληνώσεις.

Αυτοκαθαρισμός

- Γεμίστε το δοχείο με νερό.
 - Προσθέστε καθαριστικό (αν απαιτείται).
 - Εκκινήστε κύκλο καθαρισμού.
 - Ξεπλύνετε με καθαρό νερό 2–3 φορές.
-

5. ΑΝΤΙΜΕΤΩΠΙΣΗ ΠΡΟΒΛΗΜΑΤΩΝ

Πρόβλημα	Αιτία	Λύση
Ο καφές έχει κακή γεύση	Λάθος αναλογία	Ρυθμίστε ποσότητες
Η συσκευή δεν λειτουργεί	Δεν είναι συνδεδεμένη	Ελέγξτε τροφοδοσία
Δεν αλέθει κόκκους	Μπλοκάρισμα μύλου	Καθαρίστε τον μύλο
Αργή ροή	Βρώμικο φίλτρο	Καθαρίστε φίλτρο

6. ΤΕΧΝΙΚΑ ΧΑΡΑΚΤΗΡΙΣΤΙΚΑ

- Ισχύς: 800–1000W
- Τάση: 220–240V
- Συχνότητα: 50/60Hz
- Χωρητικότητα: ~1.5L

7. ΑΠΟΡΡΙΨΗ ΣΥΣΚΕΥΗΣ

- Μην απορρίπτετε με οικιακά απορρίμματα.
- Παραδώστε σε σημεία ανακύκλωσης ηλεκτρικών συσκευών.

8. ΤΕΧΝΙΚΗ ΥΠΟΣΤΗΡΙΞΗ & ΕΓΓΥΗΣΗ

- Η εταιρεία **Cecotec Innovaciones S.L.** είναι υπεύθυνη για τυχόν ελαττώματα κατά την παράδοση.
- Οι επισκευές πρέπει να γίνονται από εξειδικευμένο προσωπικό.
- Για υποστήριξη επικοινωνήστε με το επίσημο τεχνικό τμήμα.

9. ΠΝΕΥΜΑΤΙΚΑ ΔΙΚΑΙΩΜΑΤΑ

- Τα πνευματικά δικαιώματα του εγχειριδίου ανήκουν στην **Cecotec Innovaciones S.L.**
- Απαγορεύεται η αναπαραγωγή χωρίς άδεια.

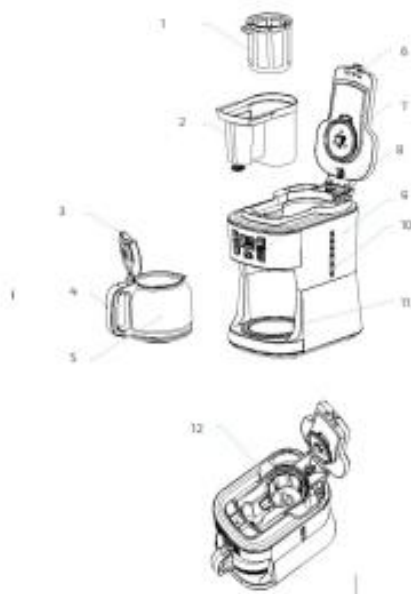


Fig./img./Abb./Rfb./Rys./Obr. 1



Fig./ing./Abb./Abt./Rys./Obr. 2